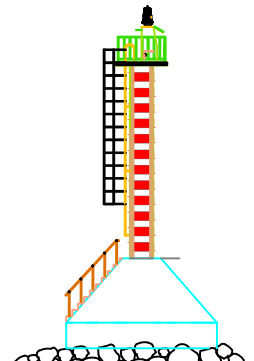
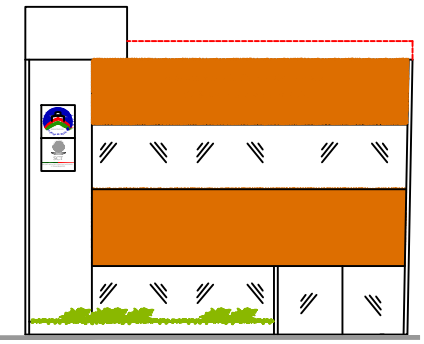


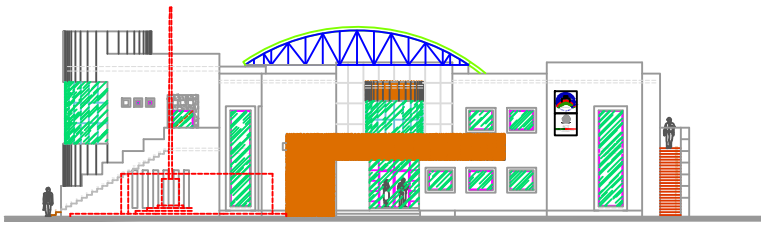
BALIZA DE ESCOLLERAS



BALIZA DE PEMEX



FACHADA BASE I



FACHADA BASE II



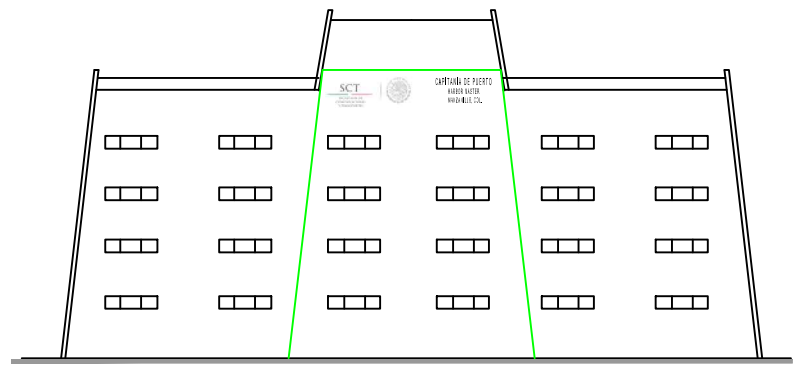
CEBREADO EN CRUCES DE VÍAS



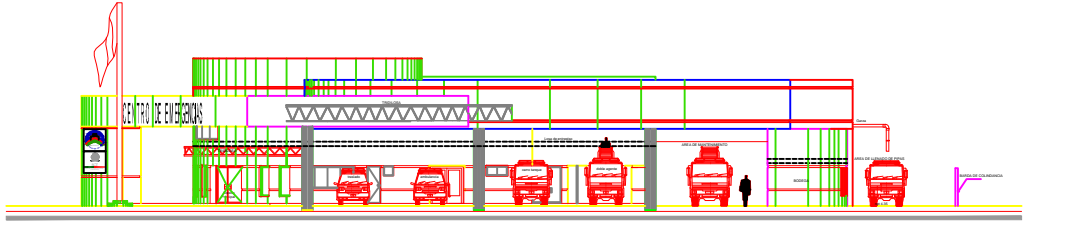
CRUCE FERROVIARIO



FACHADA GESTIONES PORTUARIAS



FACHADA CAPITANÍA DE PUERTO



FACHADA CENTRO DE EMERGENCIAS

NOTAS:

Edificios e instalaciones:
 Líneas totales de la superficie libre de polvo y grasa, mediante lixiviación a una presión mínima de 2500 psi retirando completamente la pintura existente, suministro y aplicación de sellador de juntas de juntas Shastin-Williams color blanco en una capa de 2 a 3 mm, medido en seco, en toda la superficie de juntas de edificios, instalación, aplicación de pintura anafinil Williams Super Xantone auto nivelada para exterior Ureka KT color blanco, acabado satinado a dos manos, sistema anticorrosión (de galva), incluye materiales, mano de obra, herramientas, equipó y todo lo necesario para la correcta ejecución de la obra.
Balizas:
 Líneas manual medidas de la superficie libre de polvo y grasa, retirando completamente la pintura existente, suministro y aplicación de sellador de juntas Shastin-Williams en una capa de 2 a 3 mm, medido en seco, en toda la superficie del cuerpo, pintura anafinil Williams Xantone K2500, color blanco, rojo y verde acabado satinado a dos manos, incluye materiales, mano de obra, herramientas, equipó y todo lo necesario para la correcta ejecución de la obra. P.U.D.T.

Cruce Ferroviario:
 Líneas manual medidas de la superficie, libre de polvo y grasa, trazo de señalamiento y cruces ferroviarios, con instrumento de dibujo traínsea, y marcado con pintura de tráfico huele dorado marca anafinil Williams color blanco QT W02, respetando al señalamiento anterior en cuanto a medidas 0.20 de ancho a 0.50 mt de largo, mano de obra, herramientas, equipó y todo lo necesario para la correcta ejecución de la obra. P.U.D.T.
 Líneas manual medidas de la superficie, libre de polvo y grasa, trazo de señalamiento y cruces ferroviarios, con instrumento de dibujo traínsea, con franjas de 0.50 mt de ancho x 40' con longitud variable de acuerdo al ancho a la posición de la vía y remarcado con pintura de tráfico huele dorado marca anafinil Williams color blanco QT W02, mano de obra, herramientas, equipó y todo lo necesario para la correcta ejecución de la obra. P.U.D.T.

<p>SECRETARÍA DE COMUNICACIONES Y TRANSPORTES</p> <p>COORDINACIÓN GENERAL DE PUERTOS Y MARINA MERCANTE</p>		<p>Administración Portuaria Integral de Manzanillo S.A. de C.V.</p>		<p>PLANO 1</p> <p>MANTENIMIENTO MEDIANTE APLICACION DE PINTURA EDIFICIOS E INSTALACIONES DE LA ADMINISTRACION PORTUARIA INTEGRAL DE MANZANILLO, COL.</p>	
<p>SECRETARÍA DE COMUNICACIONES Y TRANSPORTES</p> <p>COORDINACIÓN GENERAL DE PUERTOS Y MARINA MERCANTE</p>		<p>Administración Portuaria Integral de Manzanillo S.A. de C.V.</p>		<p>PLANO 1</p> <p>MANTENIMIENTO MEDIANTE APLICACION DE PINTURA EDIFICIOS E INSTALACIONES DE LA ADMINISTRACION PORTUARIA INTEGRAL DE MANZANILLO, COL.</p>	
<p>SECRETARÍA DE COMUNICACIONES Y TRANSPORTES</p> <p>COORDINACIÓN GENERAL DE PUERTOS Y MARINA MERCANTE</p>		<p>Administración Portuaria Integral de Manzanillo S.A. de C.V.</p>		<p>PLANO 1</p> <p>MANTENIMIENTO MEDIANTE APLICACION DE PINTURA EDIFICIOS E INSTALACIONES DE LA ADMINISTRACION PORTUARIA INTEGRAL DE MANZANILLO, COL.</p>	
<p>SECRETARÍA DE COMUNICACIONES Y TRANSPORTES</p> <p>COORDINACIÓN GENERAL DE PUERTOS Y MARINA MERCANTE</p>		<p>Administración Portuaria Integral de Manzanillo S.A. de C.V.</p>		<p>PLANO 1</p> <p>MANTENIMIENTO MEDIANTE APLICACION DE PINTURA EDIFICIOS E INSTALACIONES DE LA ADMINISTRACION PORTUARIA INTEGRAL DE MANZANILLO, COL.</p>	