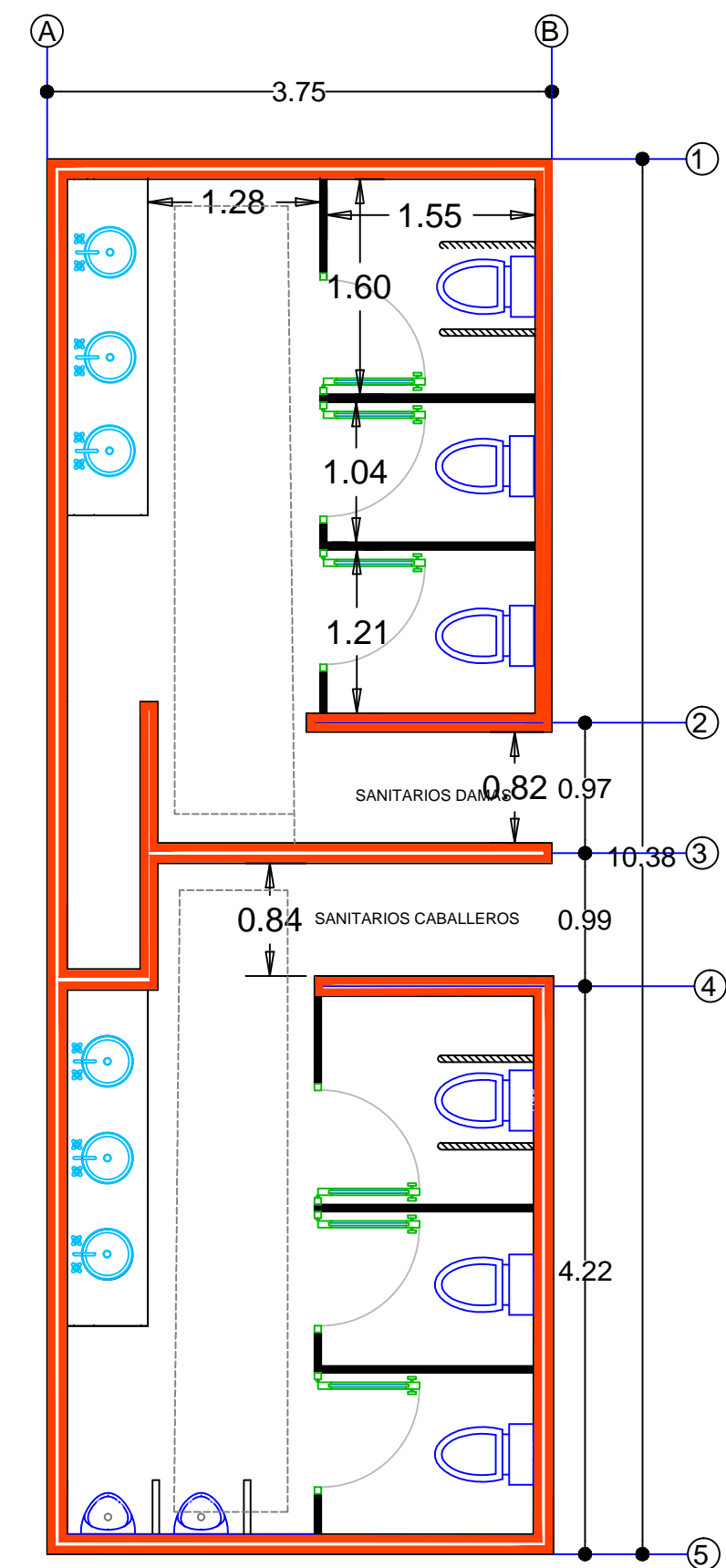
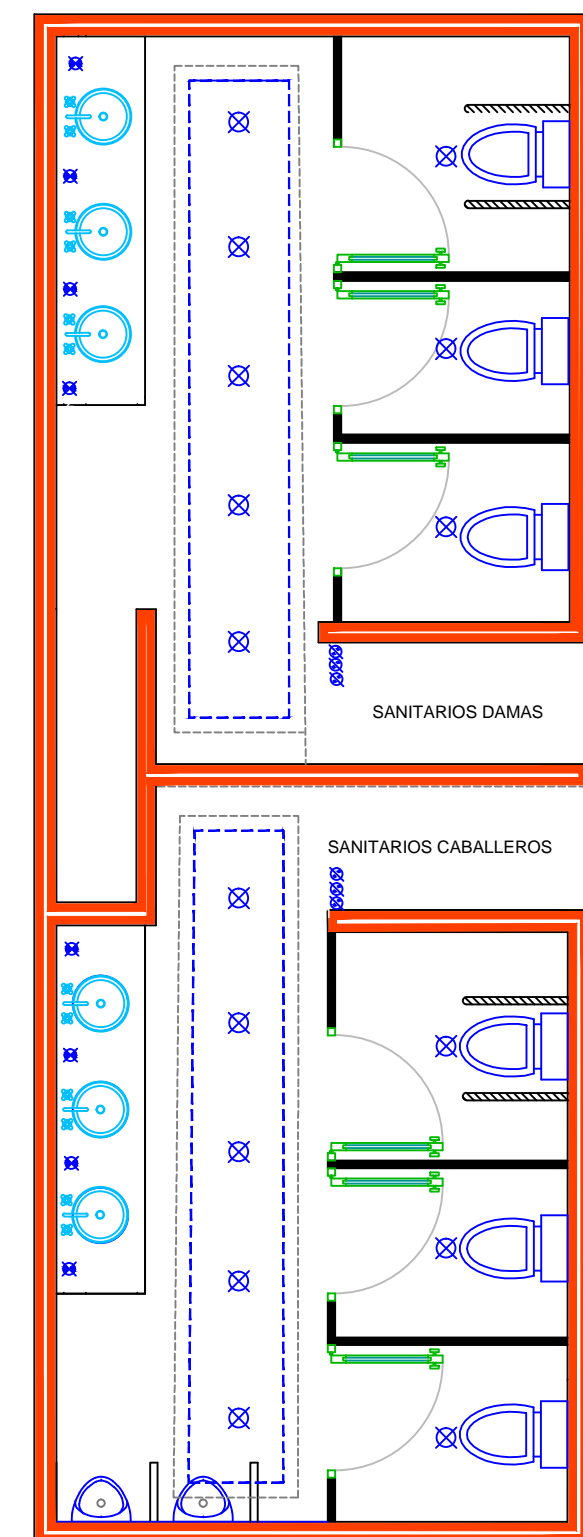


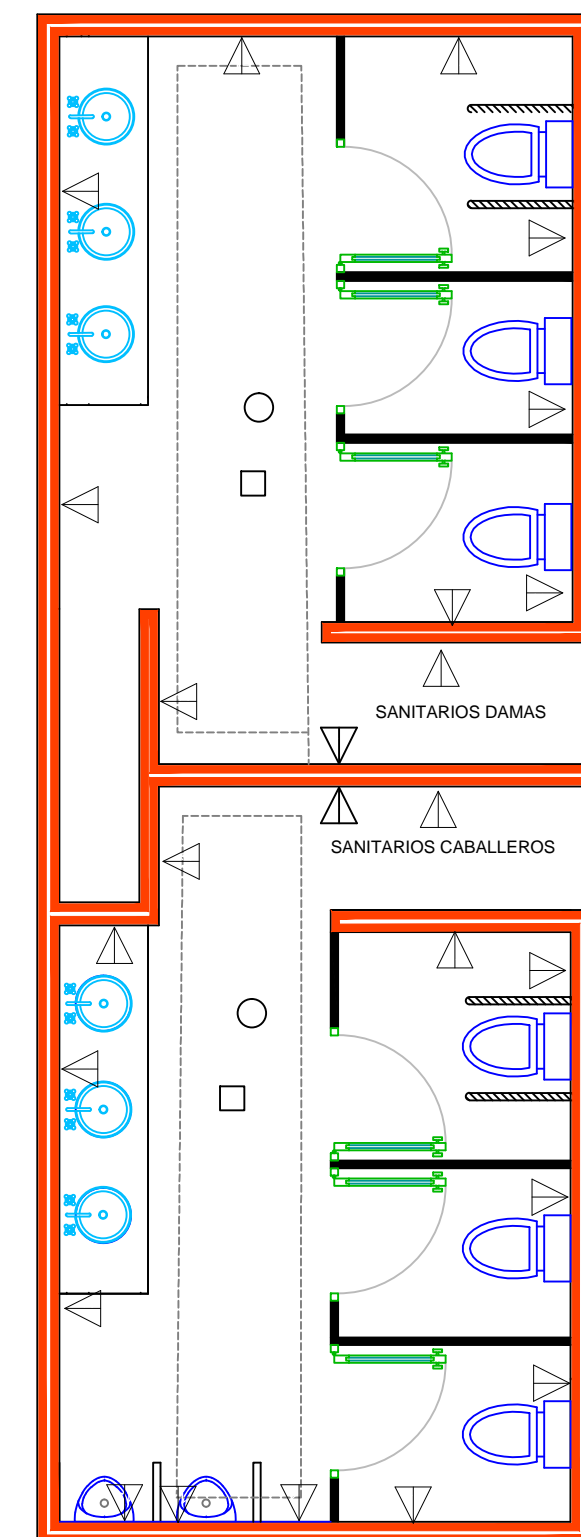
BASE 1 PLANTA BAJA A.P.I.
Estado actual esc: 1:50



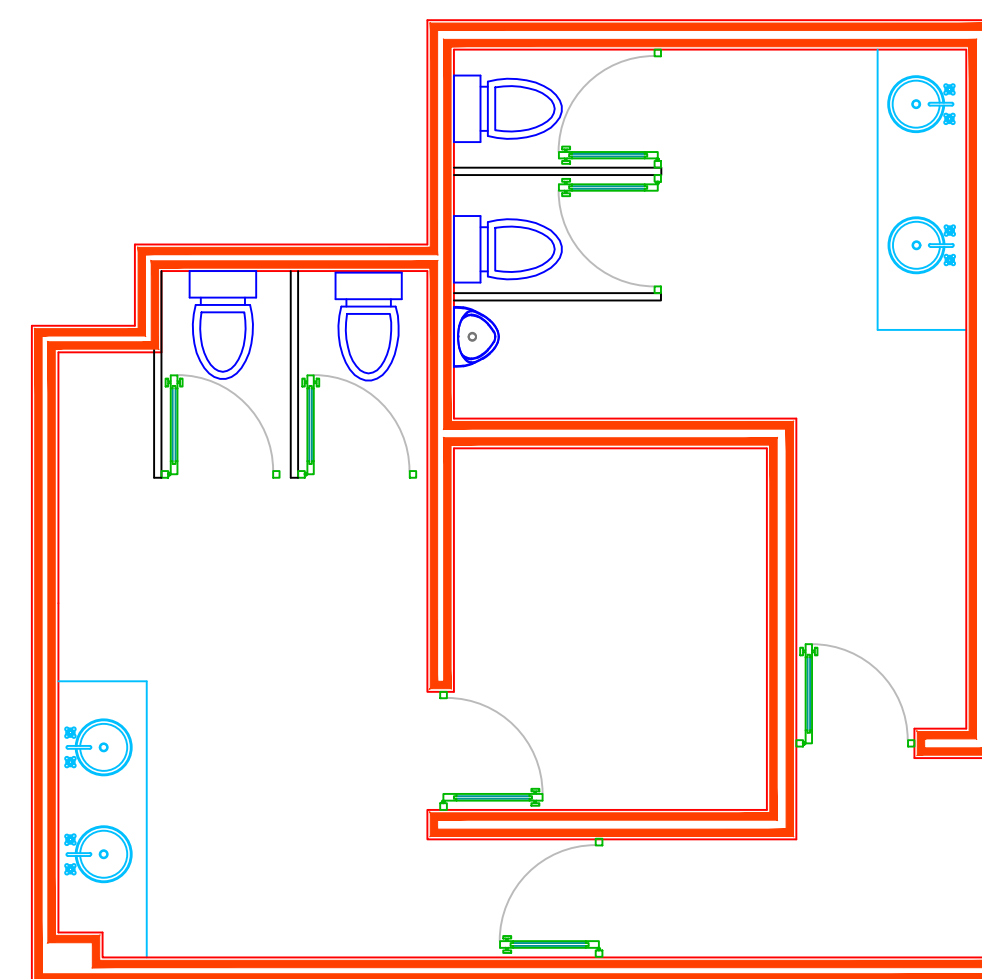
BASE 1 PLANTA BAJA A.P.I.
Propuesta Arq. esc: 1:50



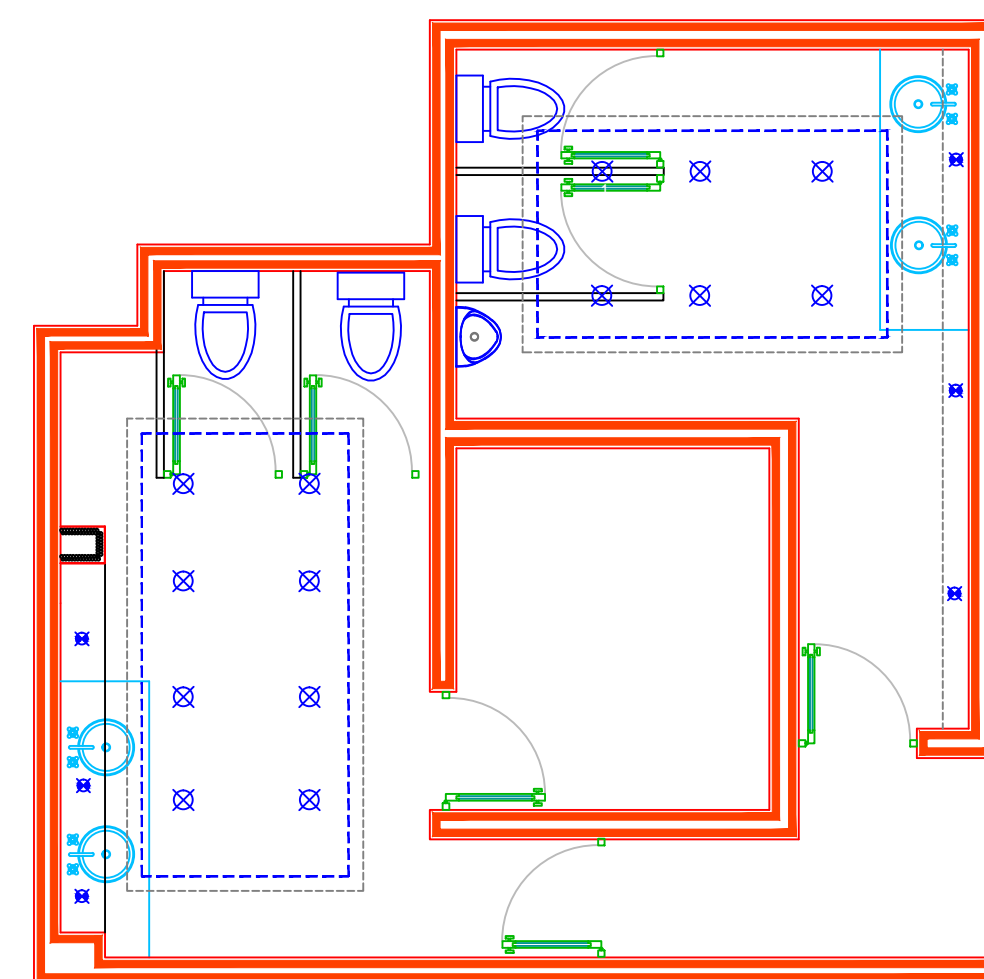
BASE 1 PLANTA BAJA A.P.I.
Inst. electrica esc: 1:50



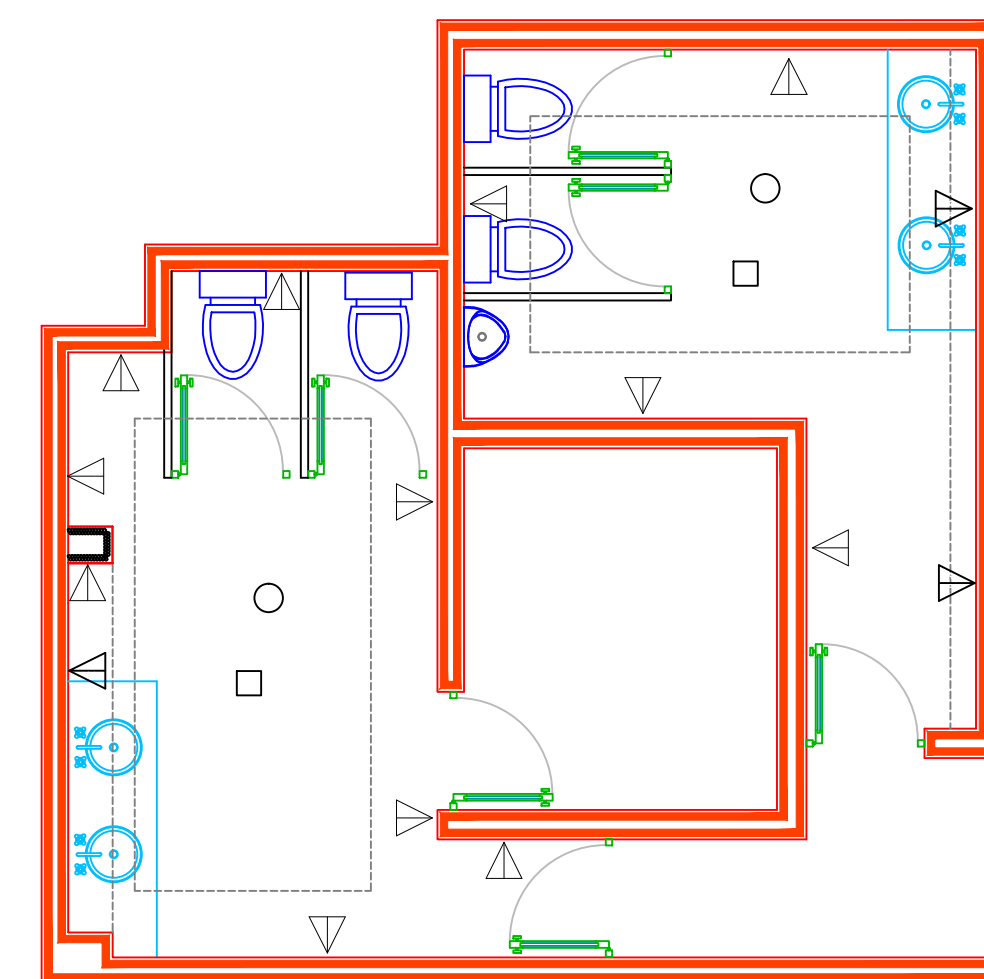
BASE 1 PLANTA BAJA A.P.I.
Acabados esc: 1:50



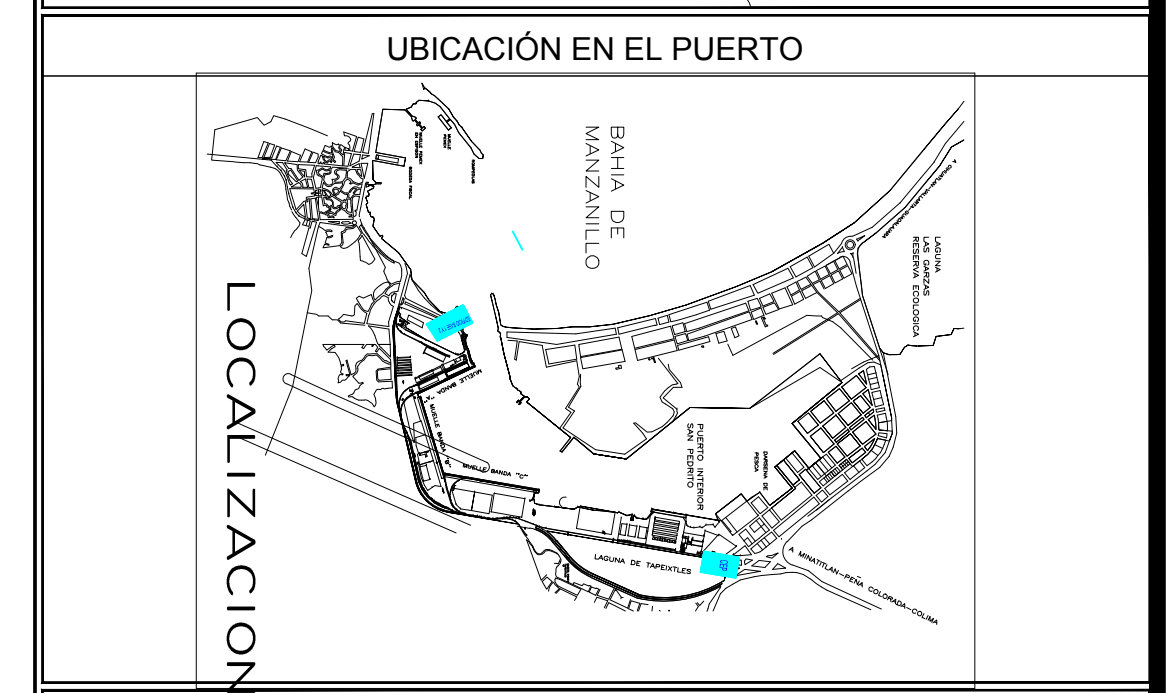
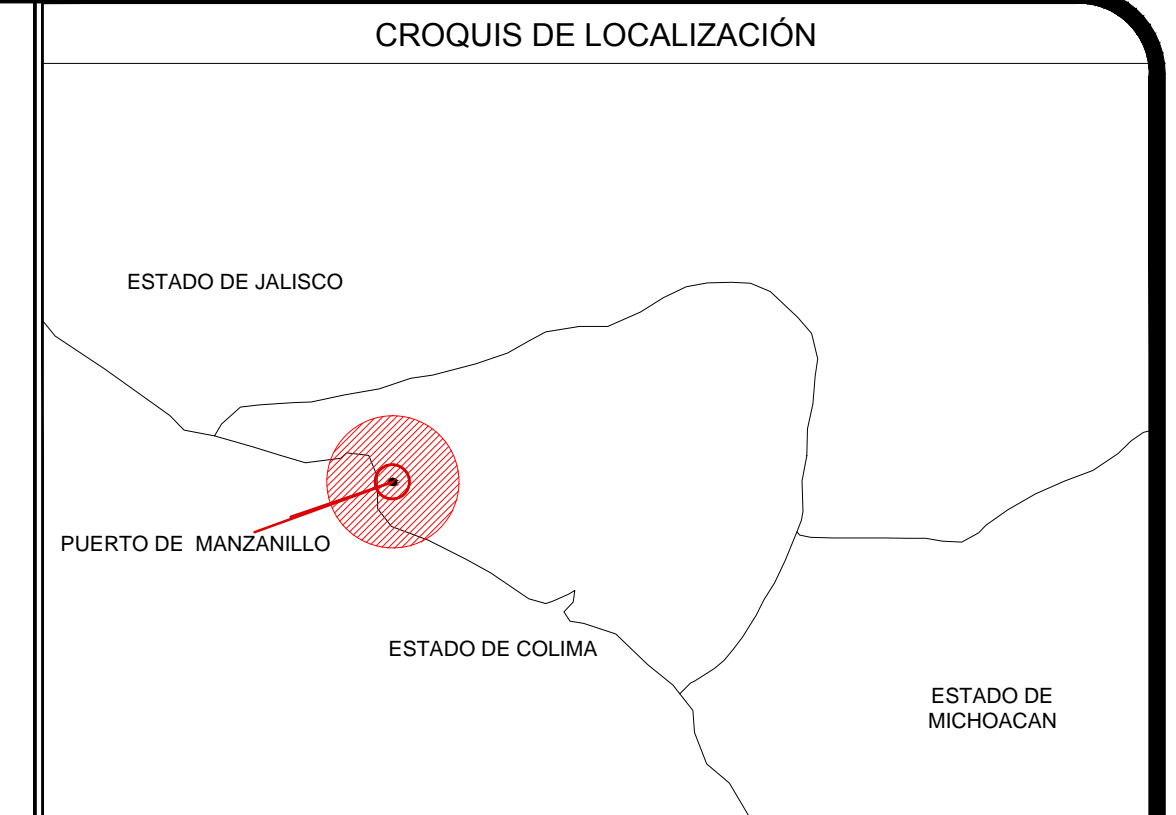
BASE 1 PLANTA ALTA A.P.I.
Estado actual esc: 1:50



BASE 1 PLANTA ALTA A.P.I.
Ins. electrica esc: 1:50



BASE 1 PLANTA ALTA A.P.I.
Acabados esc: 1:50



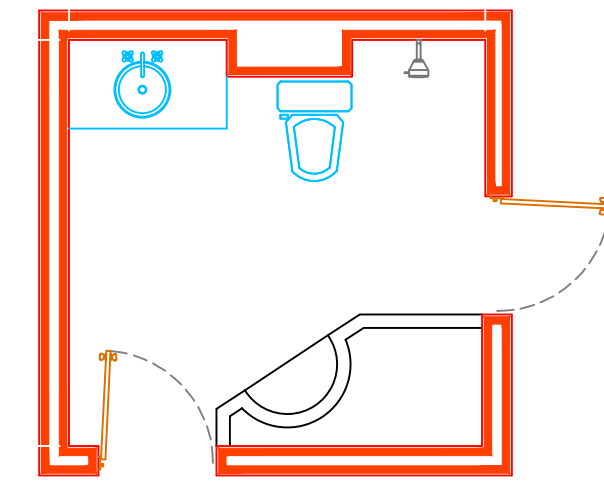
- ACABADOS**
- MUROS** =
- 1= Aplanado fino con mortero de cemento arena proporción 1:5 espesor promedio 2cm.
 - 2= Loseta cerámica marca Inter ceramic modelo SPERGIANTO/BEIGE 60X120, a hueso, con junta sin arena.
 - 3= Loseta cerámica marca Inter ceramic modelo BLACK PEI III 30X60, a hueso, sin junta.
 - 4= Modulo de mampara de lamina de acero inoxidable cepillado satinado
 - 5= pintura vinilica vinimex de comex blanca.
- PLAFÓN** =
- 1= Falso plafón de tabla roca liso con cajillo
- PISO** =
- 1= Loseta cerámica marca Inter ceramic modelo SPERGIANTO/BEIGE 60X120, a hueso, con junta sin arena.
 - 2= Tapete de marmol florito beige 10 x 10, con junta de 1 cm de espesor.

- SIMBOLOGIA**
- INDICA NIVEL EN PLANTA
 - INDICA NIVEL EN ALZADO
 - INDICA CAMBIO DE NIVEL EN PLANTA
 - INDICA ACCESO
 - INDICA CORTE
 - BAJADA DE AGUA PLUVIAL
 - NIVEL
 - NPT NIVEL DE PISO TERMINADO
 - NLBFP NIVEL LECHO BAJO DE FALSO PLAFÓN
 - NLSFP NIVEL LECHO SUPERIOR DE FALSO PLAFÓN
 - NCR NIVEL DE CERRAMIENTO
 - NA NIVEL DE ANTEPECHO
 - NP NIVEL DE PRETIL
 - NR NIVEL DE RODAMIENTO
 - NB NIVEL DE BANQUETA
 - NLSE NIVEL LECHO SUPERIOR DE ESTRUCTURA
 - NLBE NIVEL LECHO BAJO DE ESTRUCTURA
 - NLSL NIVEL LECHO SUPERIOR DE LOSA
 - NC NIVEL DE CUBIERTA
 - NF NIVEL DE FALDON
 - NPLT NIVEL DE PLATAFORMA
 - NSV NIVEL SUPERIOR DE VIGA
 - NIV NIVEL INFERIOR DE VIGA

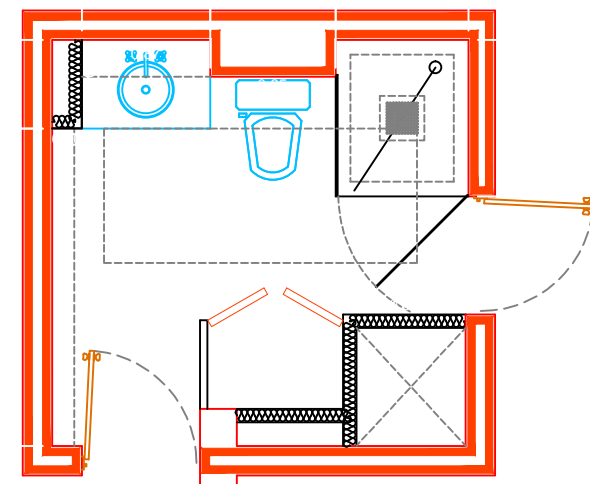
NOTAS

- ACOTACIONES Y NIVELES EN METROS. LAS COTAS RIGEN AL DIBUJO.
- TODAS LAS MEDIDAS Y NIVELES SE DEBERÁN VERIFICAR EN CAMPO.
- EL NIVEL DE RODAMIENTO ES VARIABLE DE ACUERDO A LAS PENDIENTES NECESARIAS PARA EL DRENAJE PLUVIAL.
- LAS ELEVACIONES DE CADA EDIFICIO ESTÁN REFERIDAS AL NIVEL DE BANQUETA O AL NIVEL DE RODAMIENTO CUANDO NO EXISTA LA BANQUETA.
- EL PUNTO INICIO DE TRAZO DE CADA EDIFICIO DEBERÁ VERIFICARSE EN OBRA Y ESTAR AVALADO POR LA SUPERVISIÓN.
- LOS DETALLES Y ESPECIFICACIONES DE LA ESTRUCTURA ESTÁN EN LOS PLANOS ESTRUCTURALES.

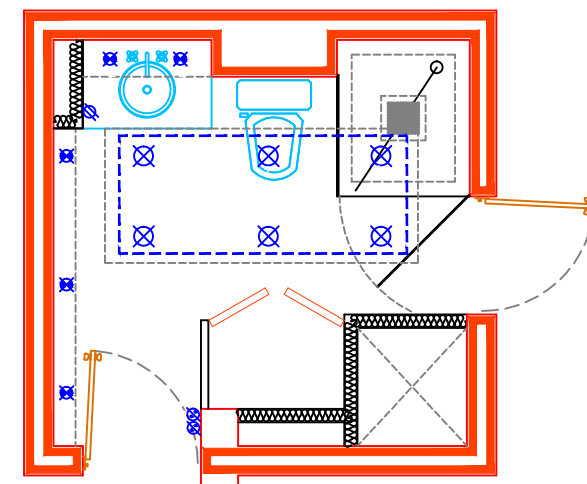
SECRETARIA DE COMUNICACIONES Y TRANSPORTES COORDINACIÓN GENERAL DE PUERTOS Y MARINA MERCANTE		MANZANILLO COORDINACIÓN GENERAL DE PUERTOS Y MARINA MERCANTE		Administración Portuaria Integral de Manzanillo S.A. de C.V.		Proyecto: _____ Director de proyecto: _____ Diseñó: Arq. Hugo Ricardo Barba Patiño Dibujó: _____ Modificación: _____		REHABILITACION DE MODULOS SANITARIOS Y MANTENIMIENTO AL EDIFICIO DE EMERGENCIAS PORTUARIAS EN EL PUERTO INTERIOR DE SAN PEDRITO EN MANZANILLO COLIMA.		Norte 			
Conforme Lic. Alejandro Hernández Cervantes Director General de Puertos		Ing. Celso Morales Muñoz Director de Obras Marítimas y Dragado		Arq. Arturo Perez Castro Subdirector de Estudios y Proyectos		Doc. J. Jesus Alfaro Orozco Director General		Ing. Julio Cesar Huerta Flores Gerente de Ingeniería		Ing. Salvador Reyes Rodríguez Subgerente de Construcción y Mantenimiento		Arq. Benjamin Muñoz Aguilar Subgerente Técnico de Proyectos	
						Fecha: marzo 2014		ESCALA GRÁFICA 		FASE 1 APIMAN-PL-36-02-14			



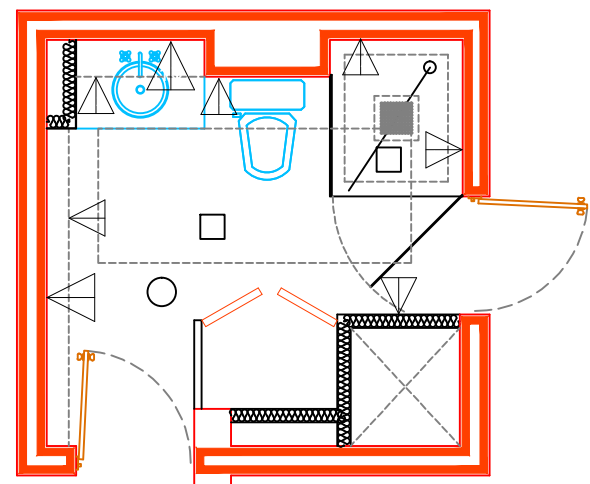
DIRECCION A.P.I.
Estado actual esc: 1:50



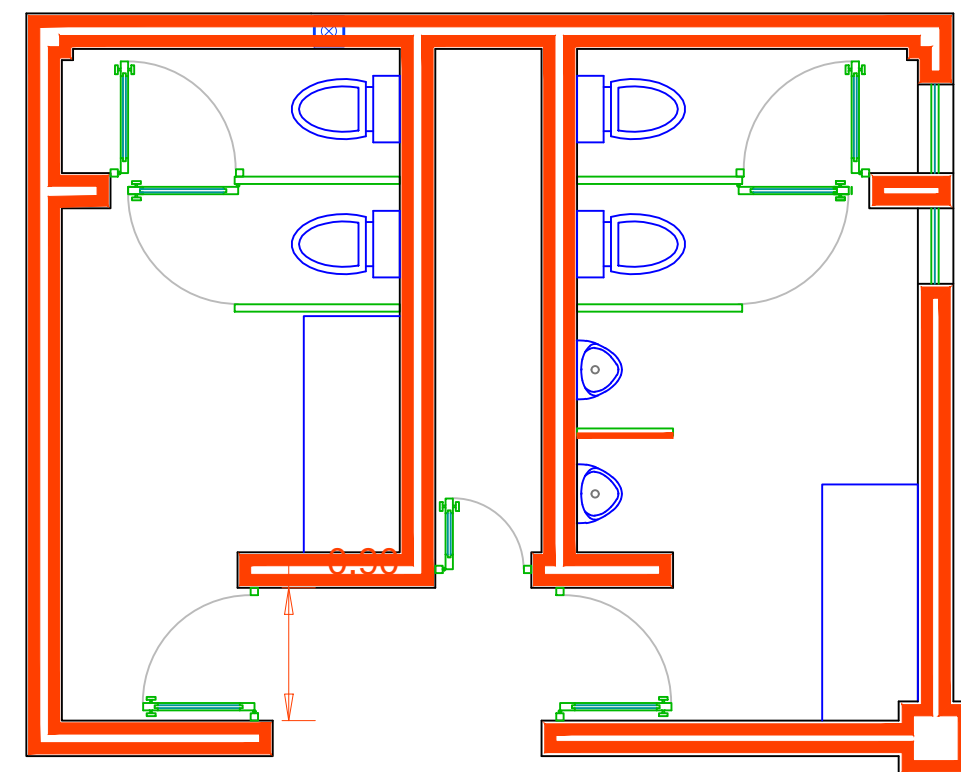
DIRECCION A.P.I.
Propuesta Arq. esc: 1:50



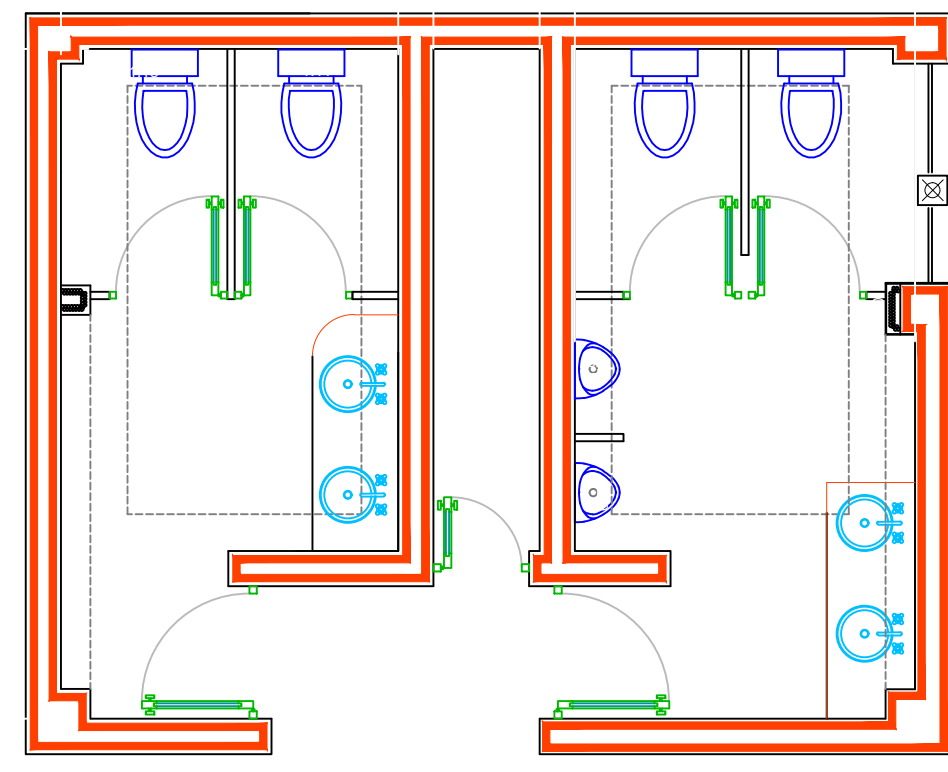
DIRECCION A.P.I.
Inst. Electrica esc: 1:50



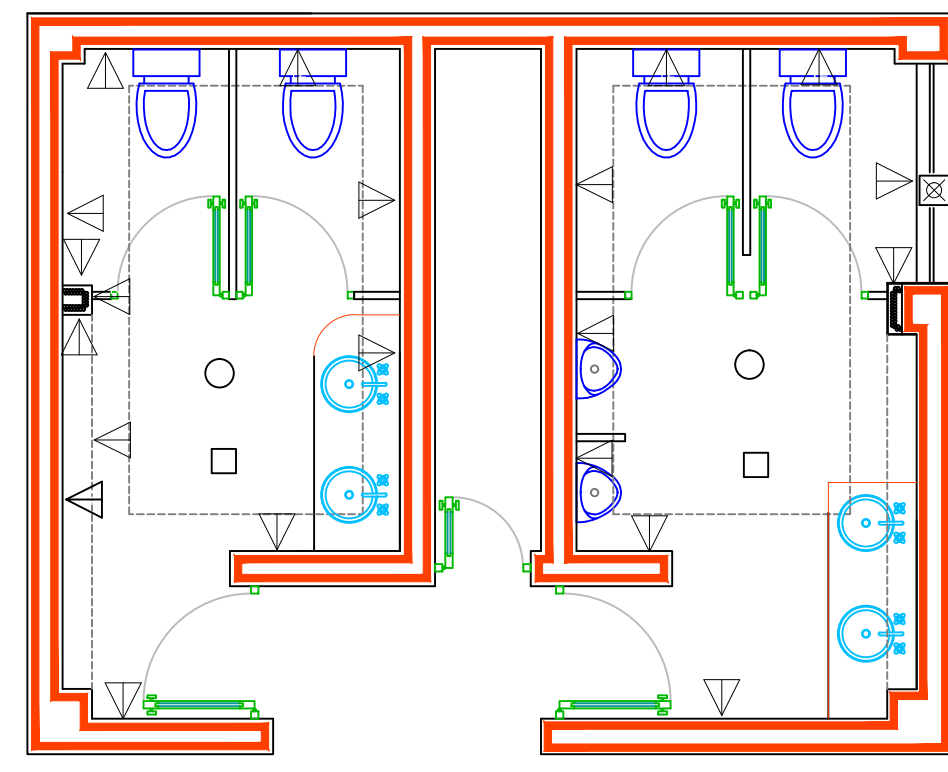
DIRECCION A.P.I.
Acabados esc: 1:50



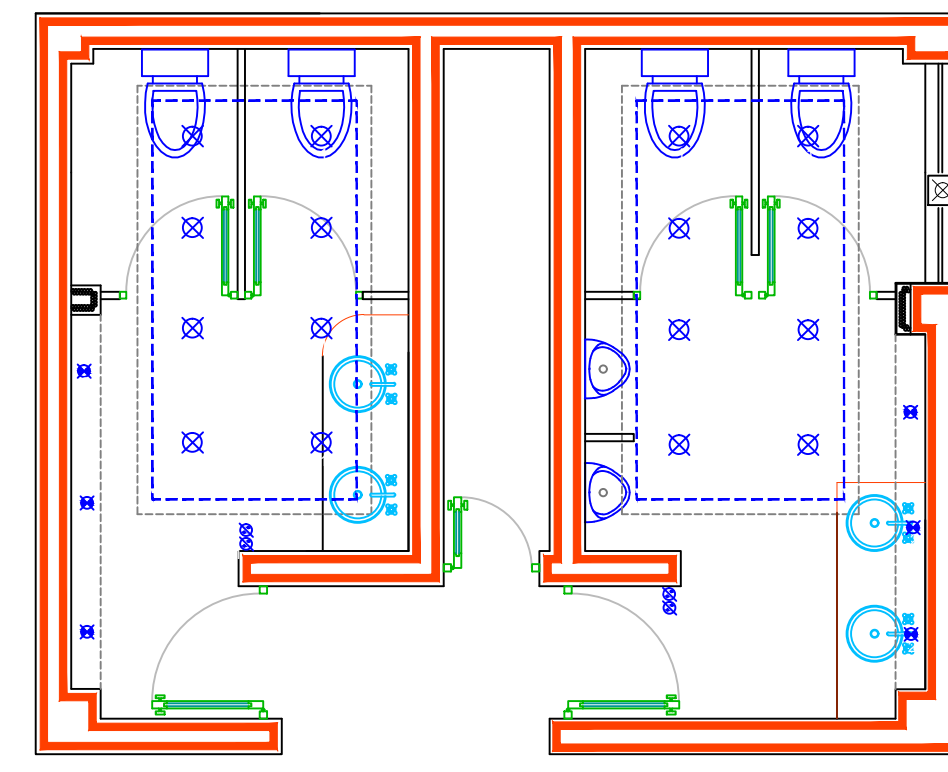
BASE 2 PLANTA ALTA A.P.I.
Estado actual esc: 1:50



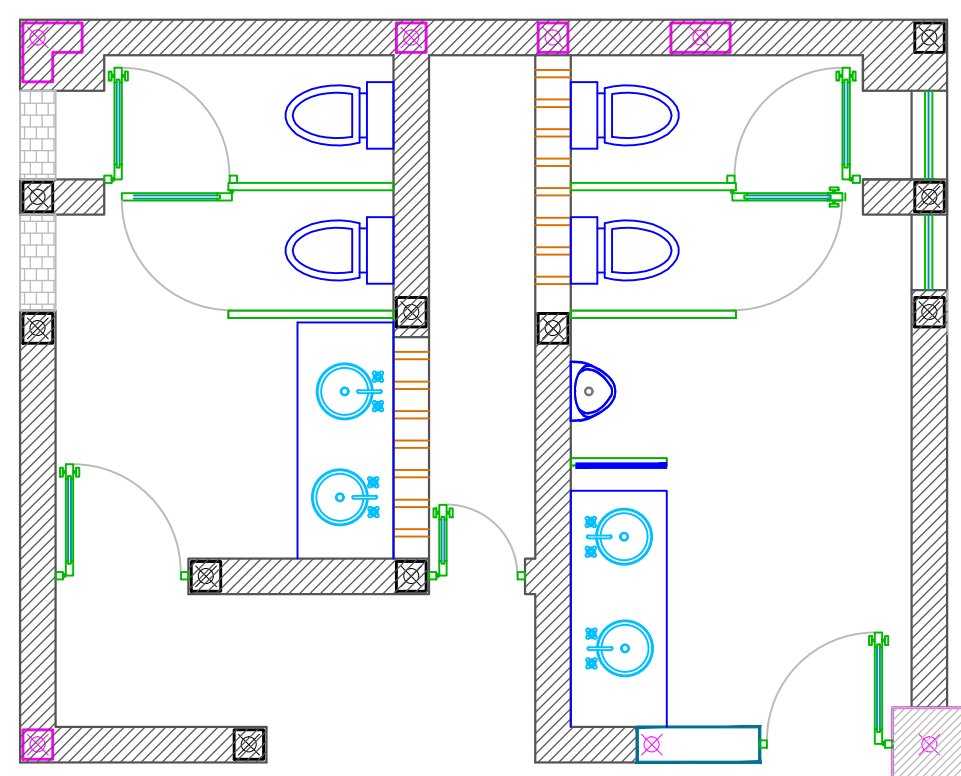
BASE 2 PLANTA ALTA A.P.I.
Propuesta Arq. esc: 1:50



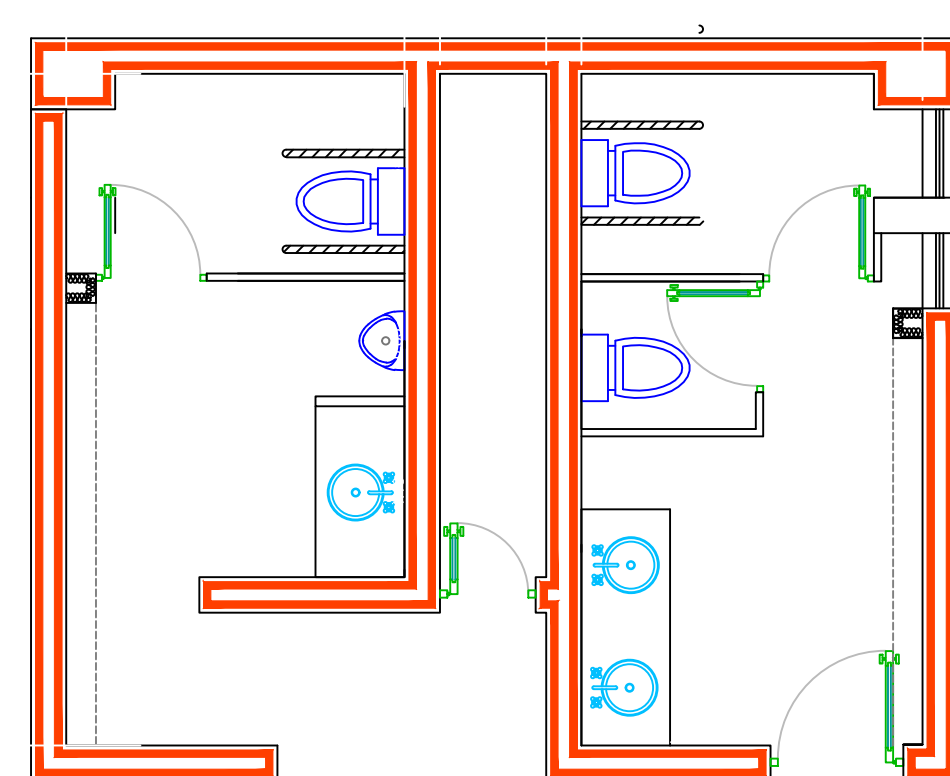
BASE 2 PLANTA ALTA A.P.I.
Inst. electrica esc: 1:50



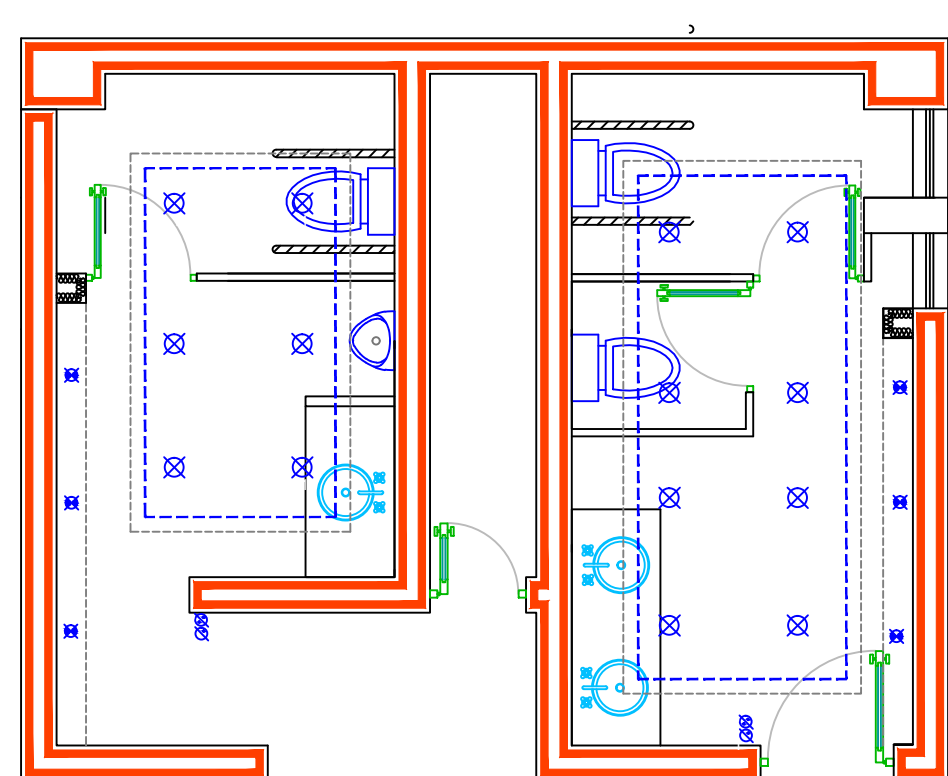
BASE 2 PLANTA ALTA A.P.I.
Acabados esc: 1:50



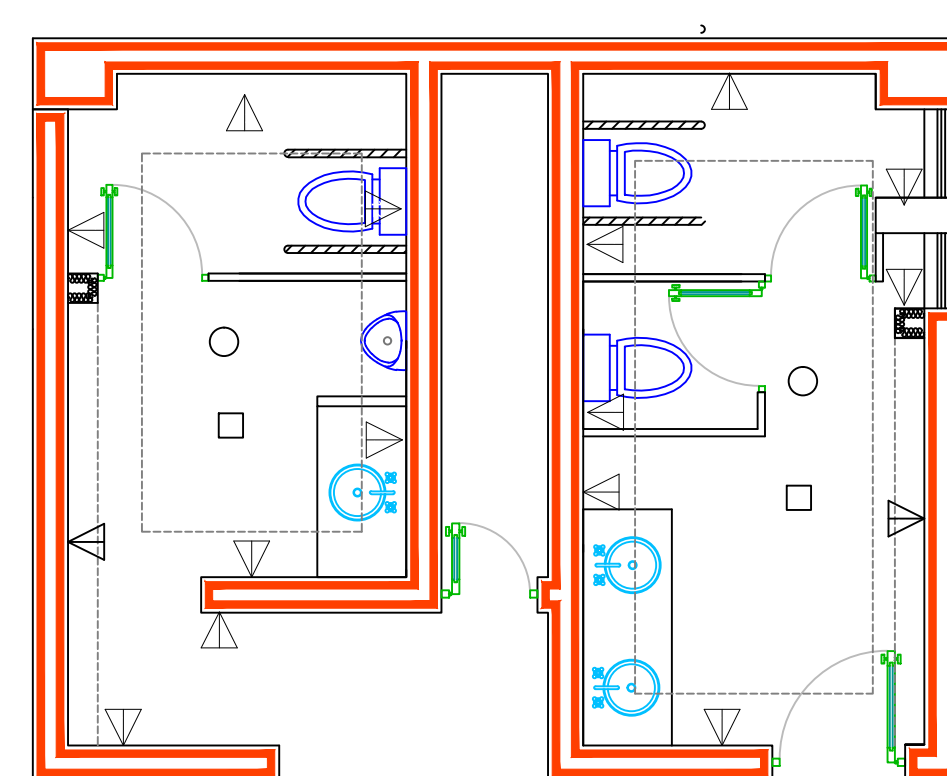
BASE 2 PLANTA BAJA A.P.I.
Estado actual esc: 1:50



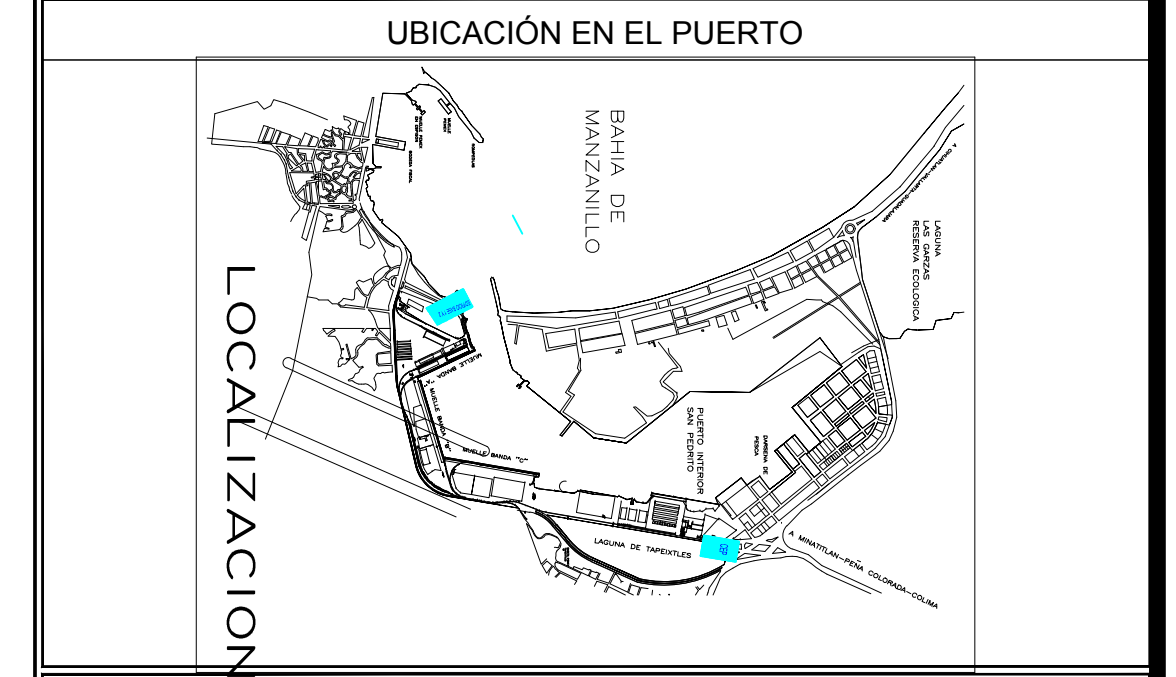
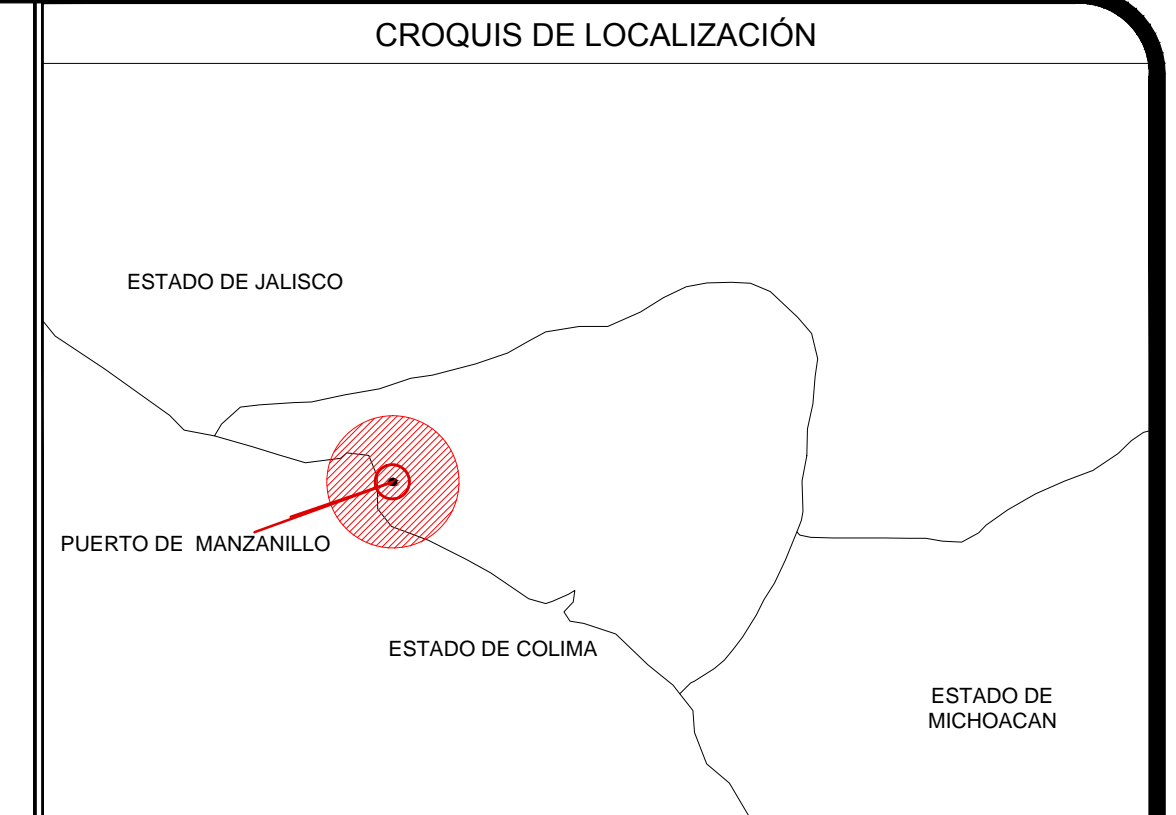
BASE 2 PLANTA BAJA A.P.I.
Propuesta Arq. esc: 1:50



BASE 2 PLANTA BAJA A.P.I.
Inst. electrica esc: 1:50



BASE 2 PLANTA BAJA A.P.I.
Acabados esc: 1:50



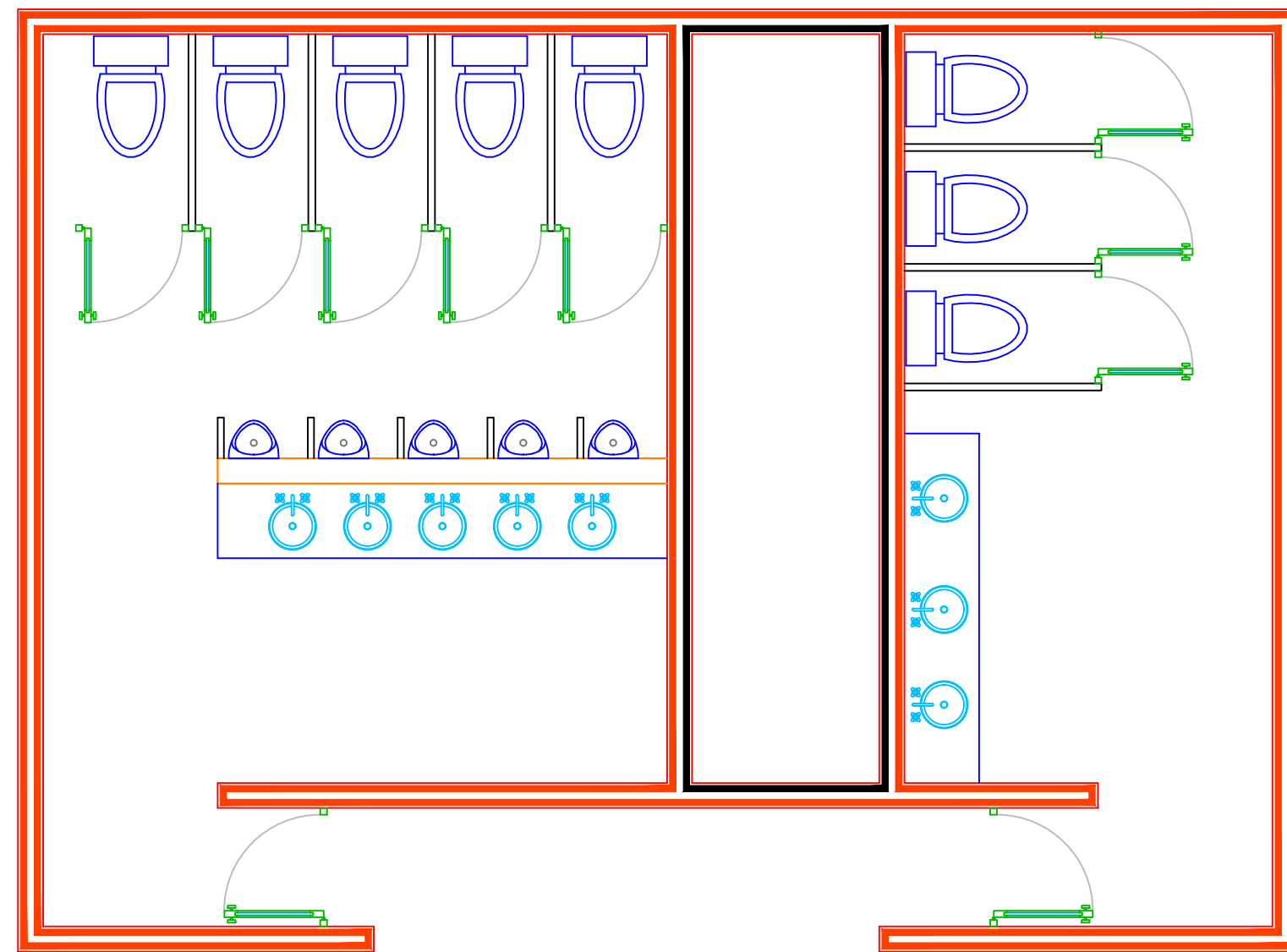
- ACABADOS**
- MUROS=**
- Aplandado fino con mortero de cemento arena proporción 1:5 espesor promedio 2cm.
 - Loseta cerámica marca Interceramic modelo SPERGIANTO/BEIGE 60X120, a hueso, con junta sin arena.
 - Loseta cerámica marca Interceramic modelo BLACK PEI III 30X60, a hueso, sin junta.
 - Modulo de mampara de lamina de acero inoxidable cepillado satinado
 - pintura vinilica vinimex de comex blanca.
- PLAFÓN=**
- Falso plafón de tabla roca liso con cajillo
- PISO=**
- Loseta cerámica marca Interceramic modelo SPERGIANTO/BEIGE 60X120, a hueso, con junta sin arena.
 - Tapete de marmol florito beige 10 x 10, con junta de 1 cm de espesor.

- SIMBOLOGIA**
- INDICA NIVEL EN PLANTA
 - INDICA NIVEL EN ALZADO
 - INDICA CAMBIO DE NIVEL EN PLANTA
 - INDICA ACCESO
 - INDICA CORTE
 - BAJADA DE AGUA PLUVIAL
 - NIVEL
 - NPT NIVEL DE PISO TERMINADO
 - NLBFP NIVEL LECHO BAJO DE FALSO PLAFÓN
 - NLSFP NIVEL LECHO SUPERIOR DE FALSO PLAFÓN
 - NCR NIVEL DE CERRAMIENTO
 - NA NIVEL DE ANTEPECHO
 - NP NIVEL DE PRETIL
 - NR NIVEL DE RODAMIENTO
 - NB NIVEL DE BANQUETA
 - NLSE NIVEL LECHO SUPERIOR DE ESTRUCTURA
 - NLBE NIVEL LECHO BAJO DE ESTRUCTURA
 - NLSL NIVEL LECHO SUPERIOR DE LOSA
 - NC NIVEL DE CUBIERTA
 - NF NIVEL DE FALDON
 - NPLT NIVEL DE PLATAFORMA
 - NSV NIVEL SUPERIOR DE VIGA
 - NIV NIVEL INFERIOR DE VIGA

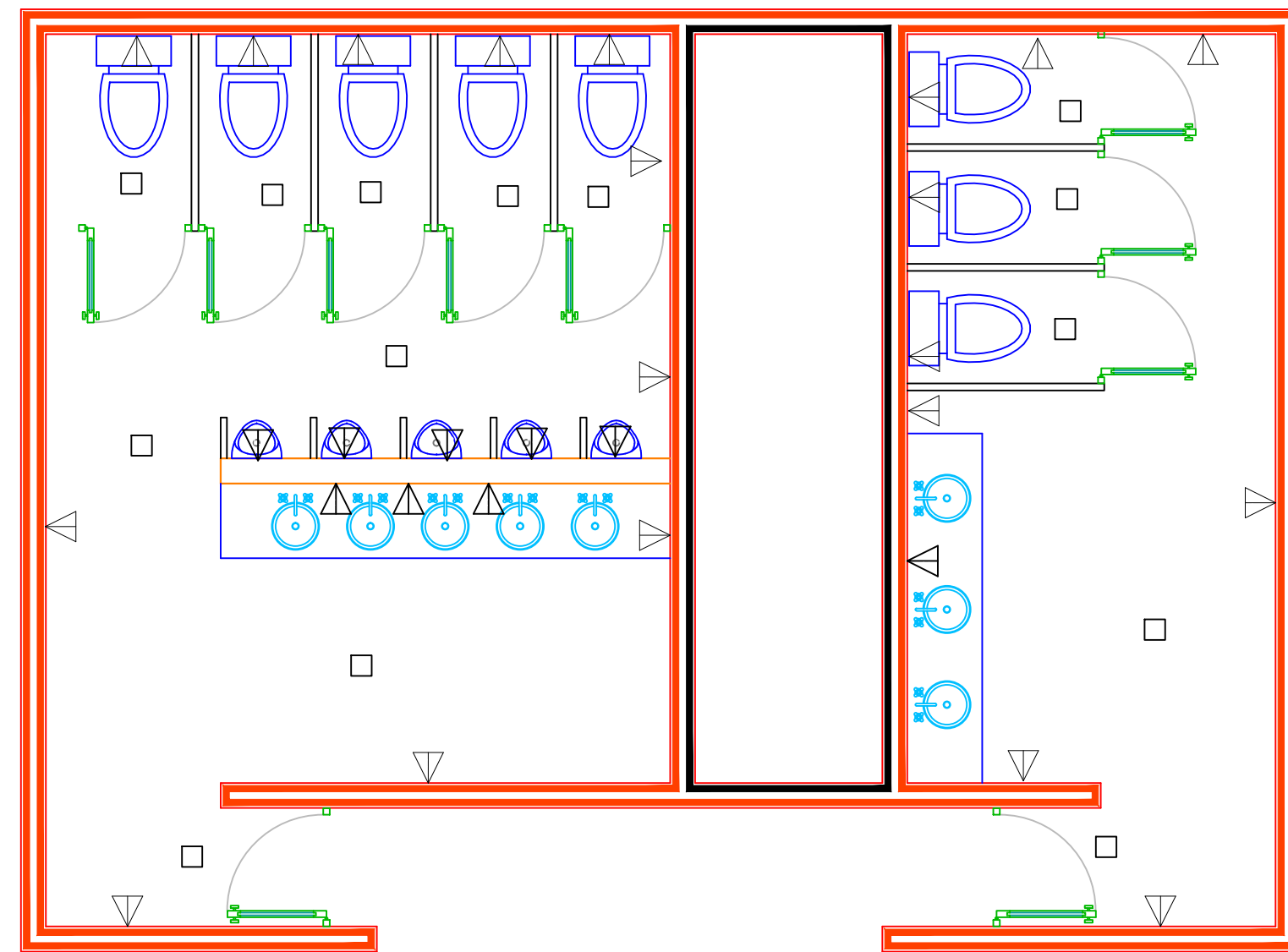
NOTAS

- ACOTACIONES Y NIVELES EN METROS. LAS COTAS RIGEN AL DIBUJO.
- TODAS LAS MEDIDAS Y NIVELES SE DEBERÁN VERIFICAR EN CAMPO.
- EL NIVEL DE RODAMIENTO ES VARIABLE DE ACUERDO A LAS PENDIENTES NECESARIAS PARA EL DRENAJE PLUVIAL.
- LAS ELEVACIONES DE CADA EDIFICIO ESTAN REFERIDAS AL NIVEL DE BANQUETA O AL NIVEL DE RODAMIENTO CUANDO NO EXISTA LA BANQUETA.
- EL PUNTO INICIO DE TRAZO DE CADA EDIFICIO DEBERÁ VERIFICARSE EN OBRA Y ESTAR AVALADO POR LA SUPERVISIÓN.
- LOS DETALLES Y ESPECIFICACIONES DE LA ESTRUCTURA ESTÁN EN LOS PLANOS ESTRUCTURALES.

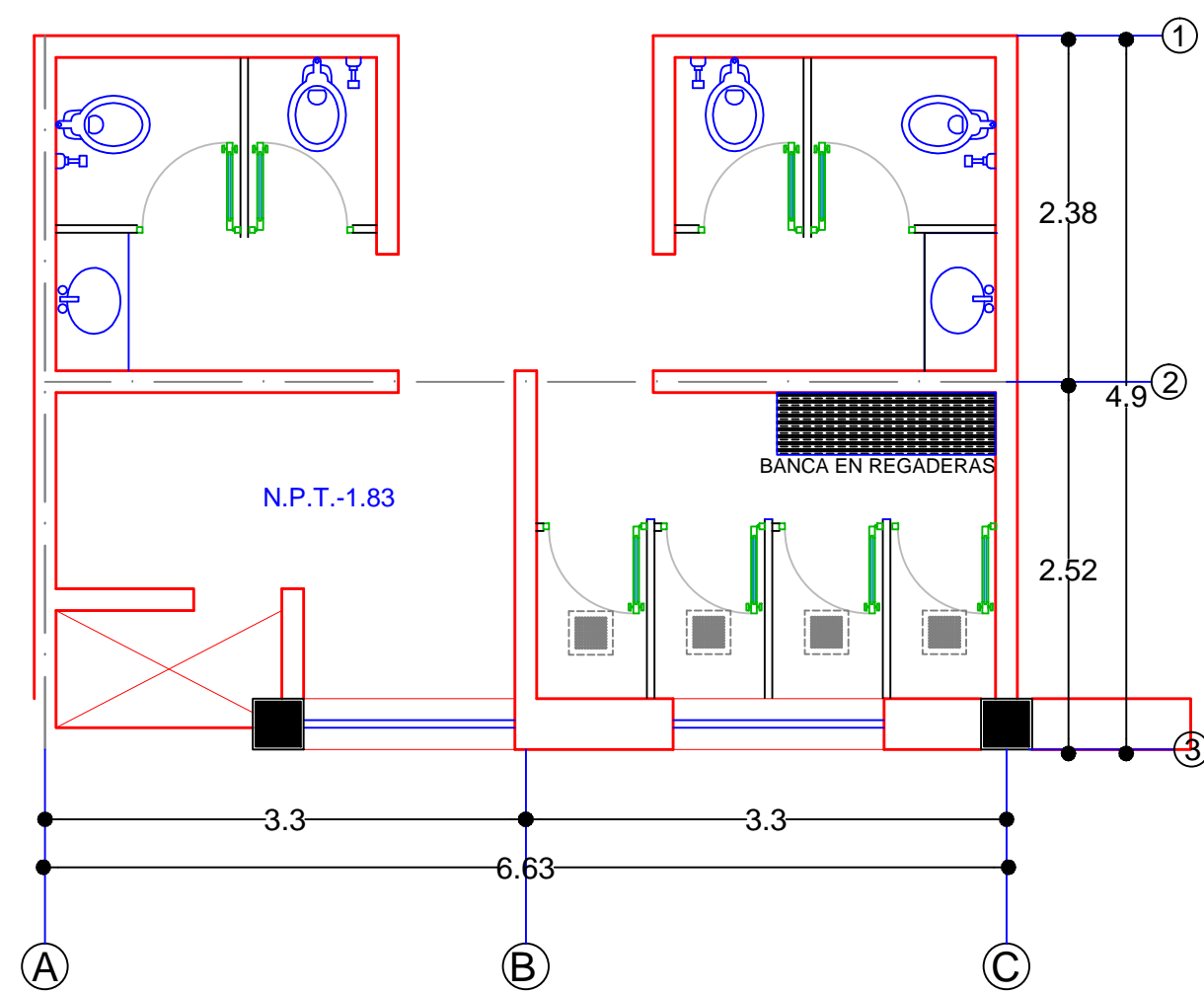
SECRETARIA DE COMUNICACIONES Y TRANSPORTES COORDINACIÓN GENERAL DE PUERTOS Y MARINA MERCANTE		Manzanillo COORDINACIÓN GENERAL DE PUERTOS Y MARINA MERCANTE		Administración Portuaria Integral de Manzanillo S.A. de C.V.		Proyectista: Director de proyecto: Diseñó: Arq. Hugo Ricardo Barba Patiño Dibujó: Modificación: Fecha: marzo 2014		REHABILITACION DE MODULOS SANITARIOS Y MANTENIMIENTO AL EDIFICIO DE EMERGENCIAS PORTUARIAS EN EL PUERTO INTERIOR DE SAN PEDRITO EN MANZANILLO COLIMA.		Norte 			
Conforme Lic. Alejandro Hernández Cervantes Director General de Puertos		Ing. Celso Morales Muñoz Director de Obras Marítimas y Dragado		Arq. Arturo Perez Castro Subdirector de Estudios y Proyectos		Doc. J. Jesus Alfaro Orozco Director General		Ing. Julio Cesar Huerta Flores Gerente de Ingeniería		Ing. Salvador Reyes Rodríguez Subgerente de Construcción y Mantenimiento		Arq. Benjamin Muñoz Aguilar Subgerente Técnico de Proyectos	
								PLANOS ARQUITECTONICOS.		ESCALA GRÁFICA 		FASE 1 APIMAN-PL-36-01-14	
								ESC. 1 : 50		COTAS : METROS.			



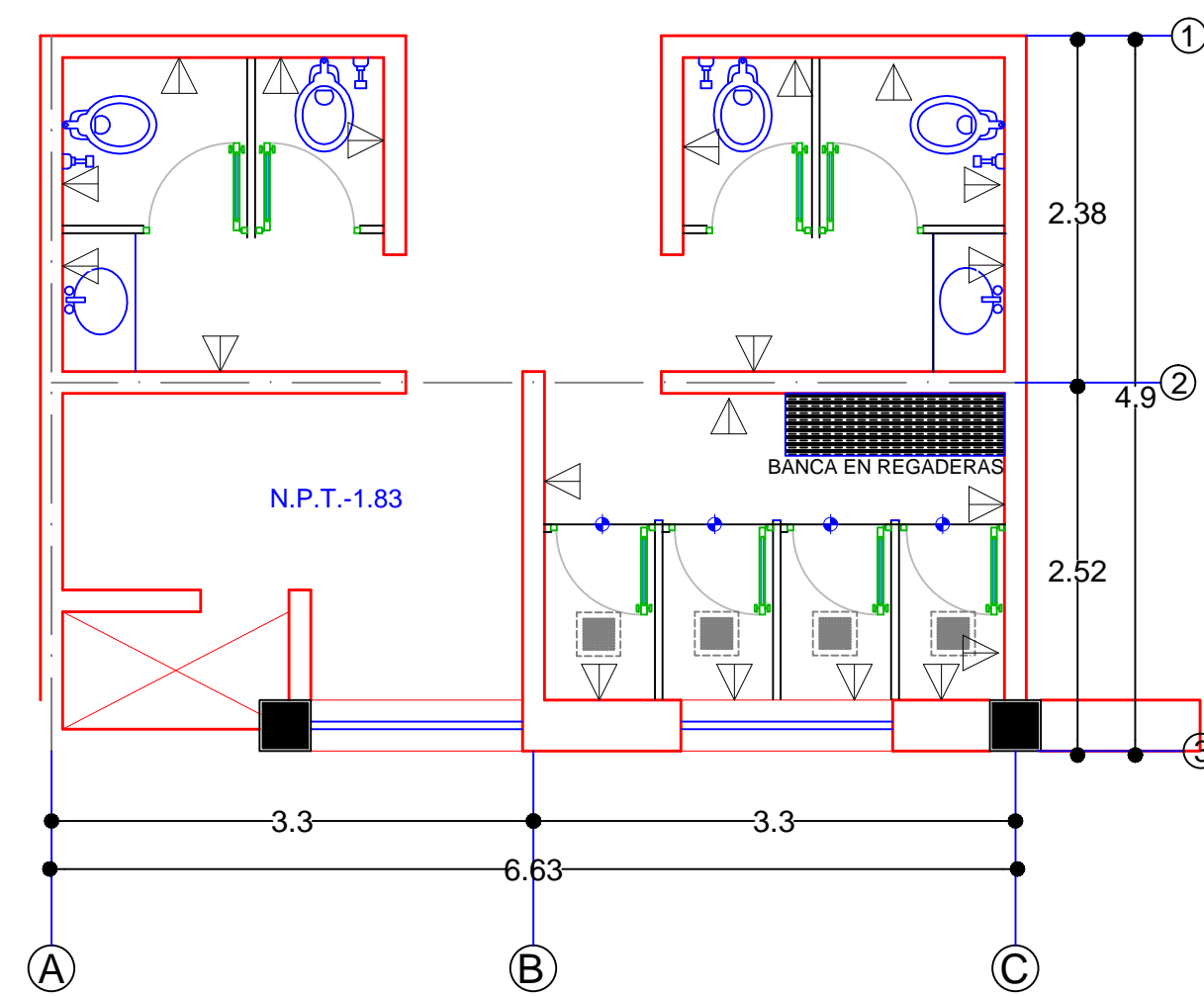
GESTIONES PORTUARIAS A.P.I.
Estado actual esc: 1:50



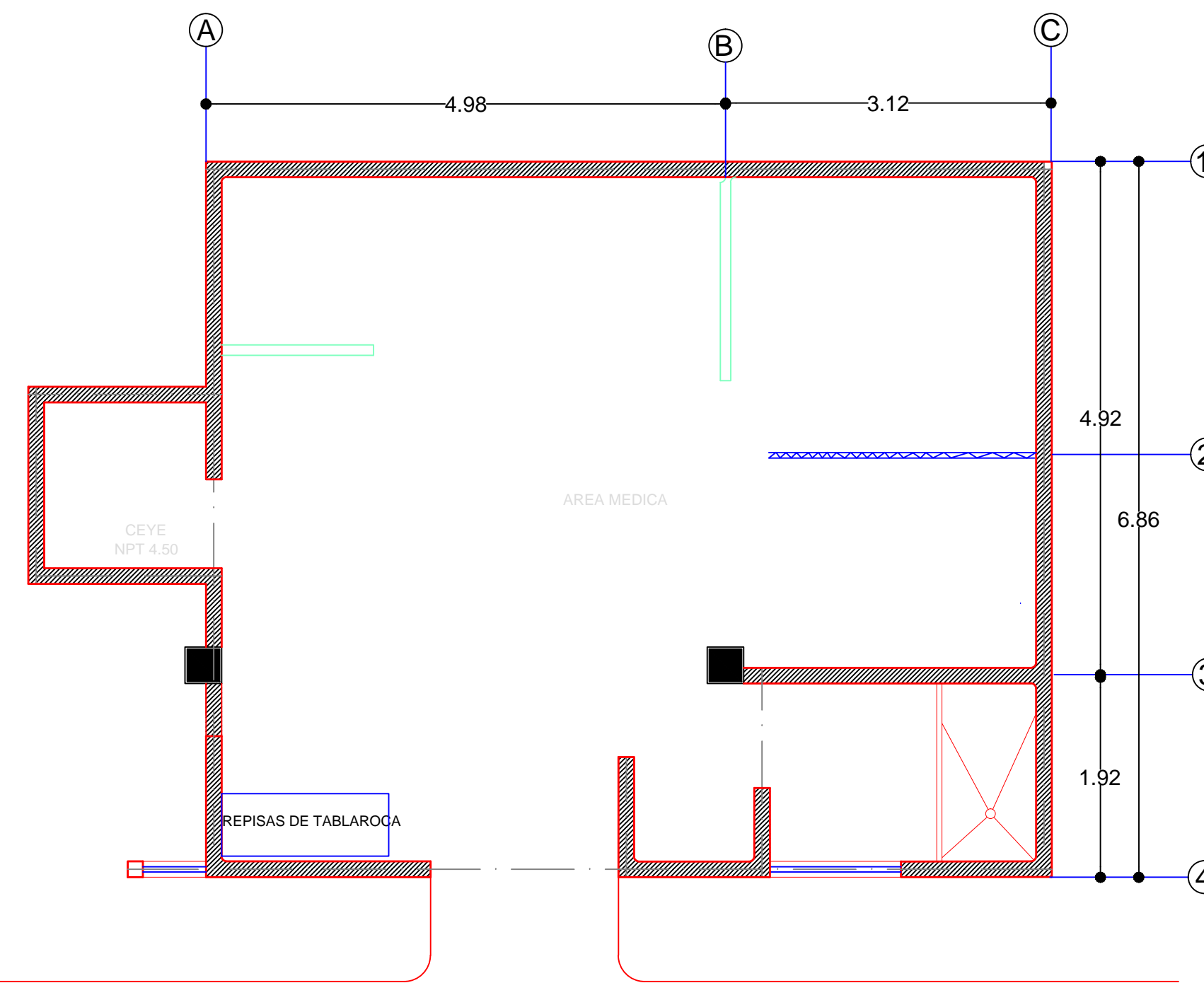
GESTIONES PORTUARIAS A.P.I.
Acabados esc: 1:50



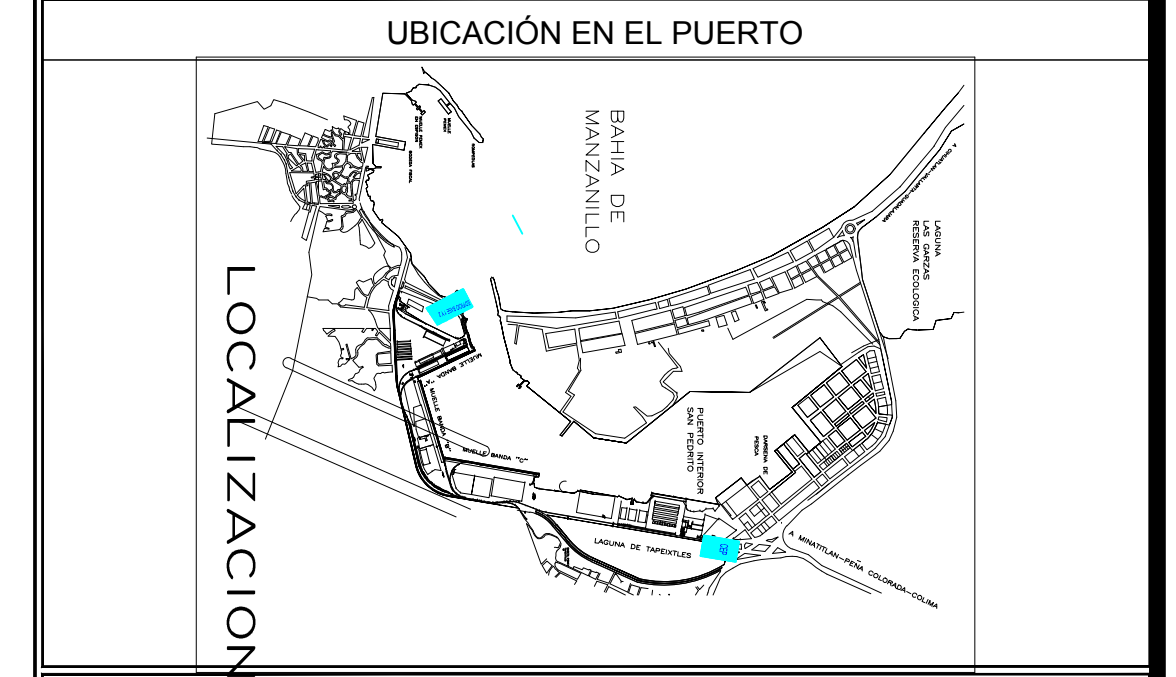
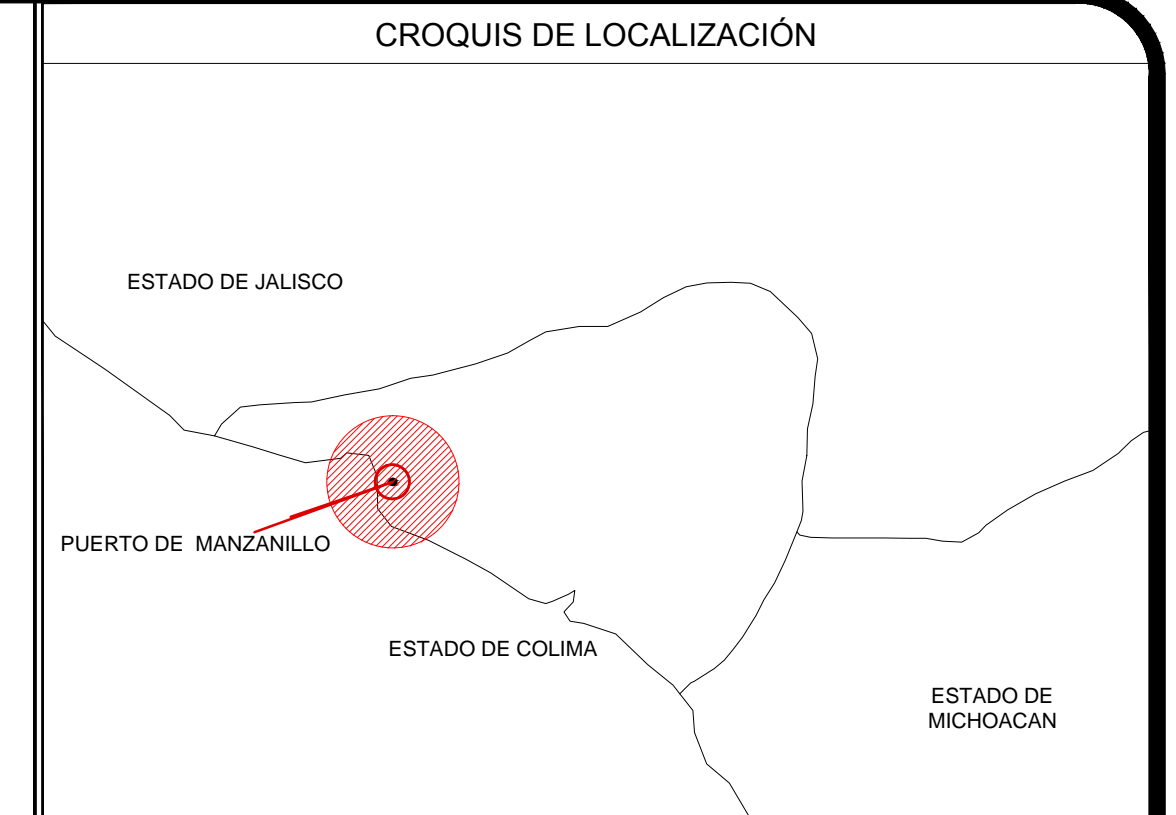
C.E.P. PLANTA ALTA A.P.I.
Estado actual esc: 1:50



C.E.P. PLANTA ALTA A.P.I.
Acabados esc: 1:50



C.E.P. PLANTA BAJA A.P.I.
Estado actual esc: 1:50



- ACABADOS**
- MUROS=**
- 1=Aplonado fino con mortero de cemento arena proporción 1:5 espesor promedio 2cm.
 - 2=Loseta cerámica marca Interceramic modelo SPERGIANTO/BEIGE 60X120, a hueso, con junta sin arena.
 - 3=Loseta cerámica marca Interceramic modelo BLACK PEI III 30X60, a hueso, sin junta.
 - 4=Modulo de mampara de lamina de acero inoxidable cepillado satinado
 - 5=pintura vinilica vinimex de comex blanca.
- PLAFÓN=**
- 1=Falso plafón de tabla roca liso con cajillo
- PISO=**
- 1=Loseta cerámica marca Interceramic modelo SPERGIANTO/BEIGE 60X120, a hueso, con junta sin arena.
 - 2=Tapete de marmol florito beige 10 x 10, con junta de 1 cm de espesor.

- SIMBOLOGIA**
- INDICA NIVEL EN PLANTA
 - INDICA NIVEL EN ALZADO
 - INDICA CAMBIO DE NIVEL EN PLANTA
 - INDICA ACCESO
 - INDICA CORTE
 - BAJADA DE AGUA PLUVIAL
 - NIVEL
 - NPT NIVEL DE PISO TERMINADO
 - NLBFP NIVEL LECHO BAJO DE FALSO PLAFÓN
 - NLSFP NIVEL LECHO SUPERIOR DE FALSO PLAFÓN
 - NCR NIVEL DE CERRAMIENTO
 - NA NIVEL DE ANTEPECHO
 - NP NIVEL DE PRETEL
 - NR NIVEL DE RODAMIENTO
 - NB NIVEL DE BANQUETA
 - NLSE NIVEL LECHO SUPERIOR DE ESTRUCTURA
 - NLBE NIVEL LECHO BAJO DE ESTRUCTURA
 - NLSL NIVEL LECHO SUPERIOR DE LOSA
 - NC NIVEL DE CUBIERTA
 - NF NIVEL DE FALDON
 - NPLT NIVEL DE PLATAFORMA
 - NSV NIVEL SUPERIOR DE VIGA
 - NIV NIVEL INFERIOR DE VIGA

- NOTAS**
- ACOTACIONES Y NIVELES EN METROS. LAS COTAS RIGEN AL DIBUJO.
 - TODAS LAS MEDIDAS Y NIVELES SE DEBERÁN VERIFICAR EN CAMPO.
 - EL NIVEL DE RODAMIENTO ES VARIABLE DE ACUERDO A LAS PENDIENTES NECESARIAS PARA EL DRENAJE PLUVIAL.
 - LAS ELEVACIONES DE CADA EDIFICIO ESTAN REFERIDAS AL NIVEL DE BANQUETA O AL NIVEL DE RODAMIENTO CUANDO NO EXISTA LA BANQUETA.
 - EL PUNTO INICIO DE TRAZO DE CADA EDIFICIO DEBERA VERIFICARSE EN OBRA Y ESTAR AVALADO POR LA SUPERVISION.
 - LOS DETALLES Y ESPECIFICACIONES DE LA ESTRUCTURA ESTAN EN LOS PLANOS ESTRUCTURALES.

SECRETARIA DE COMUNICACIONES Y TRANSPORTES COORDINACIÓN GENERAL DE PUERTOS Y MARINA MERCANTE		Administración Portuaria Integral de Manzanillo S.A. de C.V.		Proyecto:	REHABILITACION DE MODULOS SANITARIOS Y MANTENIMIENTO AL EDIFICIO DE EMERGENCIAS PORTUARIAS EN EL PUERTO INTERIOR DE SAN PEDRITO EN MANZANILLO COLIMA.	Norte
Conforme		Lic. Alejandro Hernández Cervantes Director General de Puertos		Director de proyecto:		
Lic. Alejandro Hernández Cervantes Director General de Puertos		Ing. Celso Morales Muñoz Director de Obras Marítimas y Dragado		Arq. Arturo Perez Castro Subdirector de Estudios y Proyectos		PLANOS ARQUITECTONICOS. ESCALA GRÁFICA ESC. 1 : 50
Lic. Alejandro Hernández Cervantes Director General de Puertos		Ing. Celso Morales Muñoz Director de Obras Marítimas y Dragado		Arq. Arturo Perez Castro Subdirector de Estudios y Proyectos		
Lic. Alejandro Hernández Cervantes Director General de Puertos		Ing. Celso Morales Muñoz Director de Obras Marítimas y Dragado		Arq. Arturo Perez Castro Subdirector de Estudios y Proyectos		COTAS : METROS.