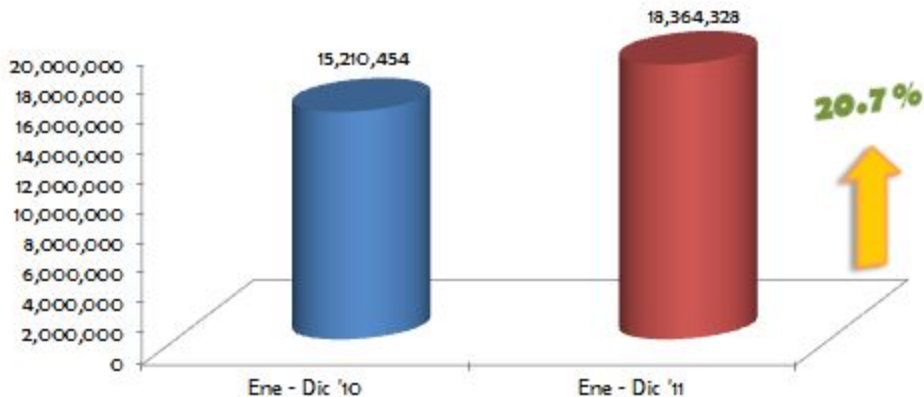


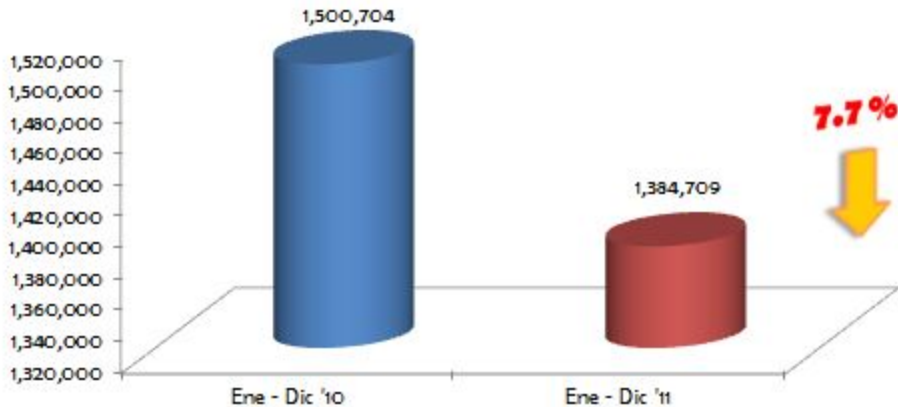
Carga Contenerizada (Toneladas)			
Periodo	Ene - Dic '10	Ene - Dic '11	Dif. %
TOTAL	15,210,454	18,364,328	20.7%

### CARGA CONTENERIZADA (TONS)

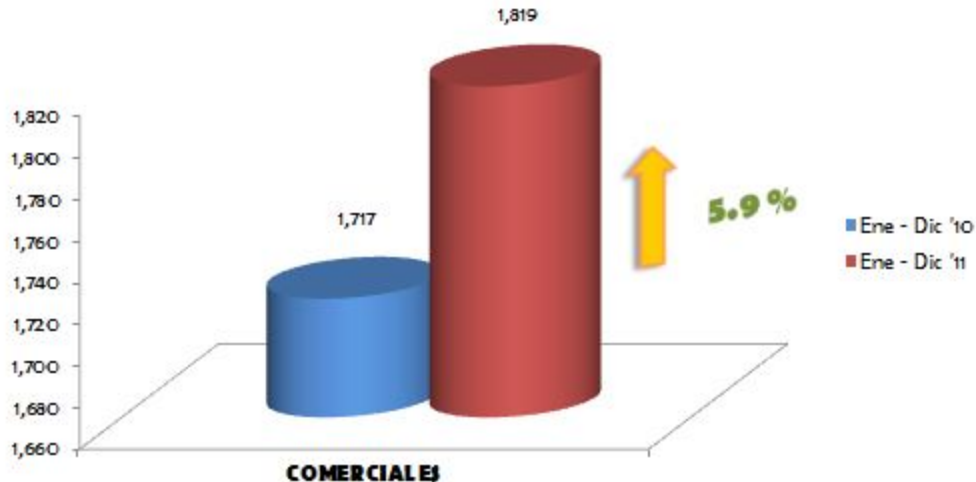


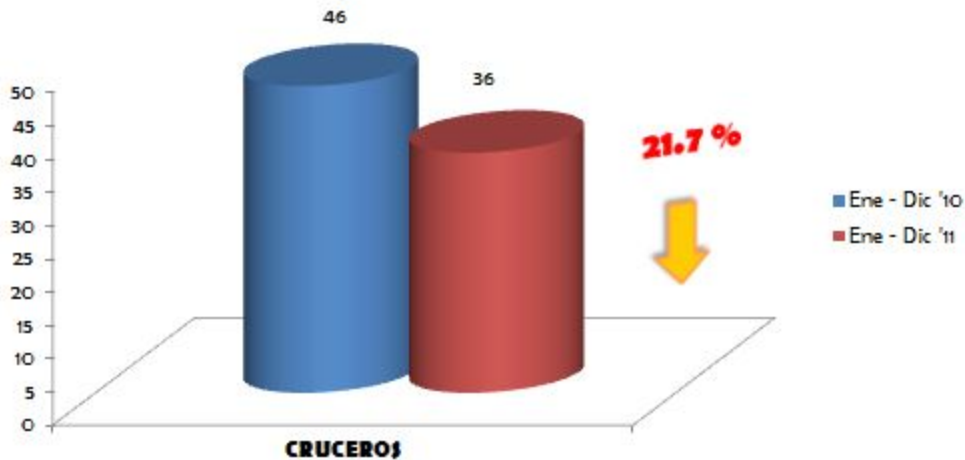
## Movimiento de Carga General

Periodo	Ene - Dic '10	Ene - Dic '11	Dif. %
TOTAL	1,500,704	1,384,709	-7.7%

CARGA GENERAL  
(TONS)

Buques	COMERCIALES			CRUCEROS		
Periodo	Ene - Dic '10	Ene - Dic '11	Dif. %	Ene - Dic '10	Ene - Dic '11	Dif. %
TOTAL	1,717	1,819	5.9%	46	36	-21.7%





## PROMEDIO DE ESTADÍA DE CONTENEDORES (DÍAS)



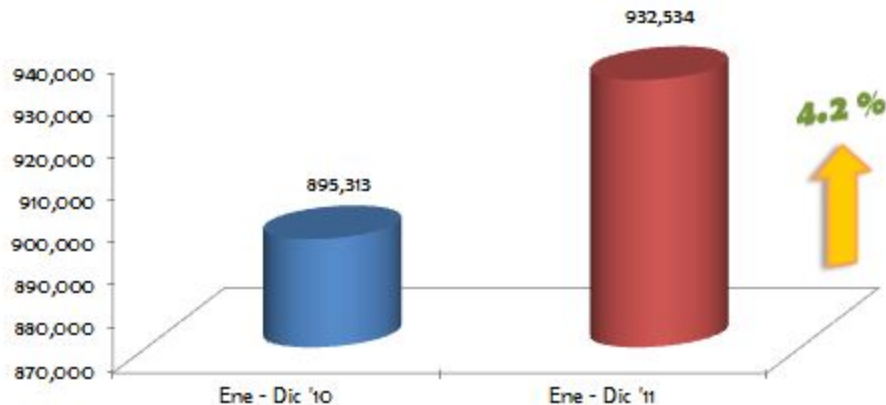
◆ Ene - Dic '10

■ Ene - Dic '11

Ene - Dic '10	7.18	6.31	6.79	7.55	7.44	7.22	8.05	5.92	6.42	6.18	5.78	5.52
Ene - Dic '11	5.55	5.60	6.32	6.24	5.71	5.93	6.14	5.82	6.13	7.66	6.87	6.39

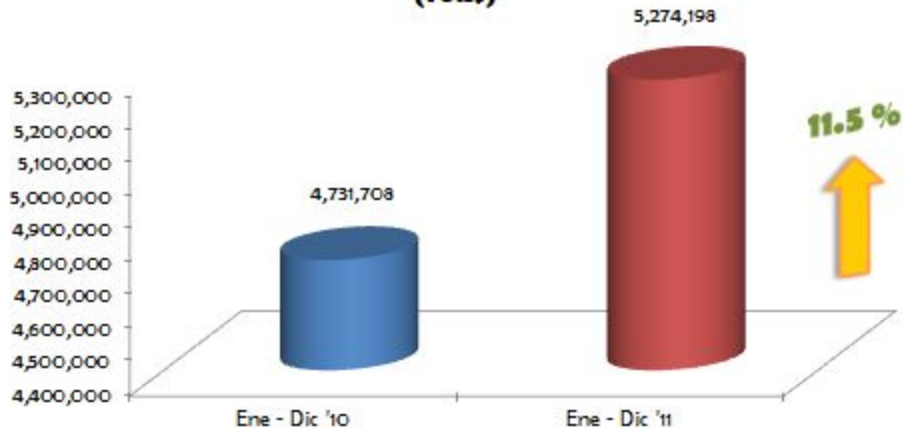
## Movimiento de Granel Agrícola

Periodo	Ene - Dic '10	Ene - Dic '11	Dif. %
TOTAL	895,313	932,534	4.2%

GRANEL AGRICOLA  
(TONS)

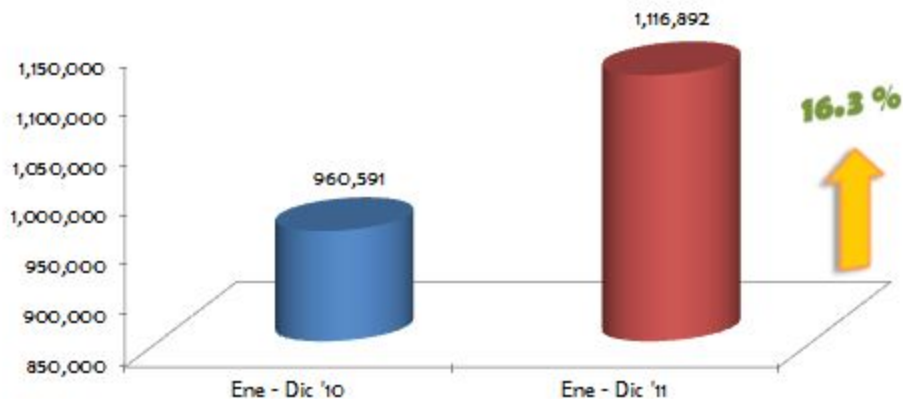
## Movimiento de Granel Mineral

Periodo	Ene - Dic '10	Ene - Dic '11	Dif. %
TOTAL	4,731,708	5,274,198	11.5%

GRANEL MINERAL  
(TONS)

Movimiento de Contenedores (Cajas)			
Periodo	Ene - Dic '10	Ene - Dic '11	Dif. %
TOTAL	960,591	1,116,892	16.3%

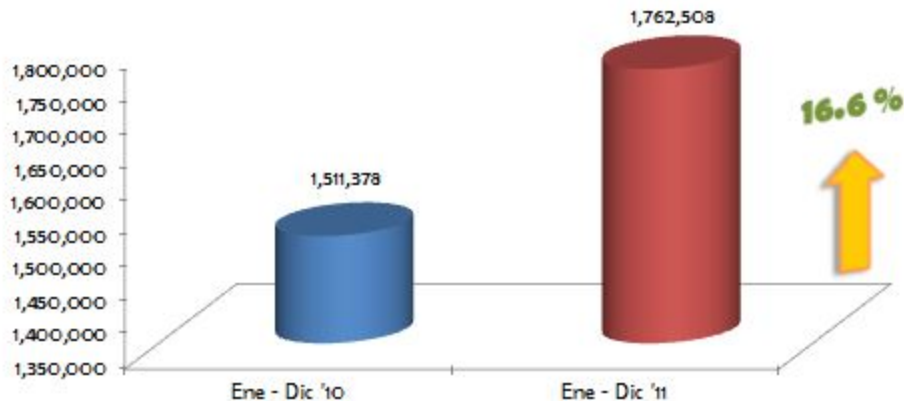
### MOVIMIENTO DE CONTENEDORES (CAJAS)





Movimiento de Contenedores (TEU's)			
Periodo	Ene - Dic '10	Ene - Dic '11	Dif. %
TOTAL	1,511,378	1,762,508	16.6%

### MOVIMIENTO DE CONTENEDORES (TEU's)



Movimiento de Carga en Toneladas (Sin Petros Con Tara)

Periodo	Ene - Dic '10	Ene - Dic '11	Dif. %
TOTAL	22,338,179	25,955,769	16.2%

MOVIMIENTO DE TONELADAS SIN PRODUCTOS PETROLEROS

