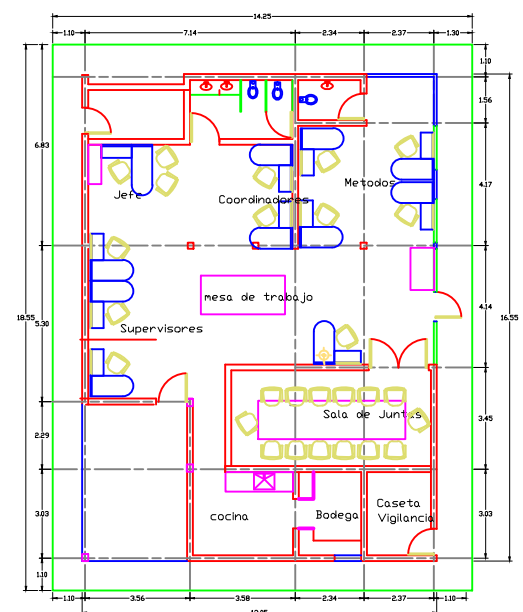
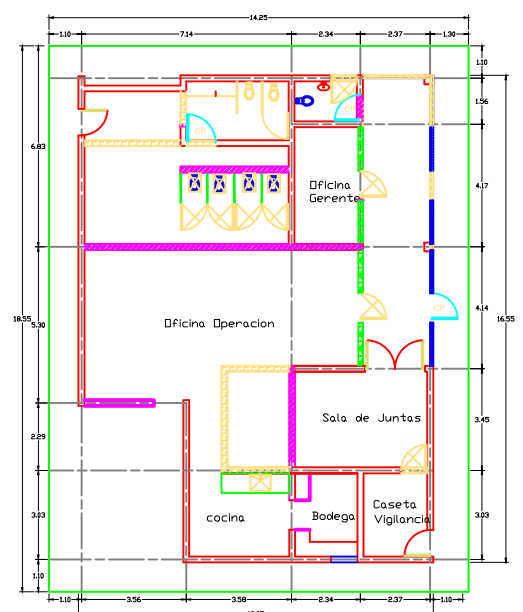


Estado actual

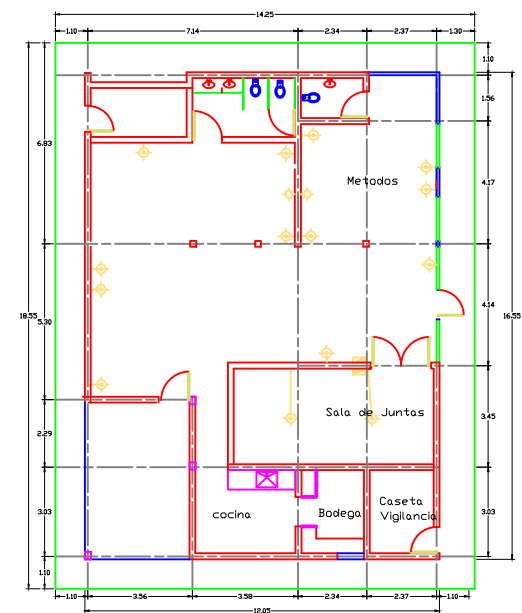
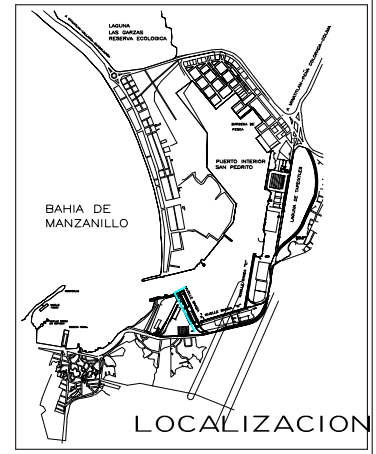


Planta final



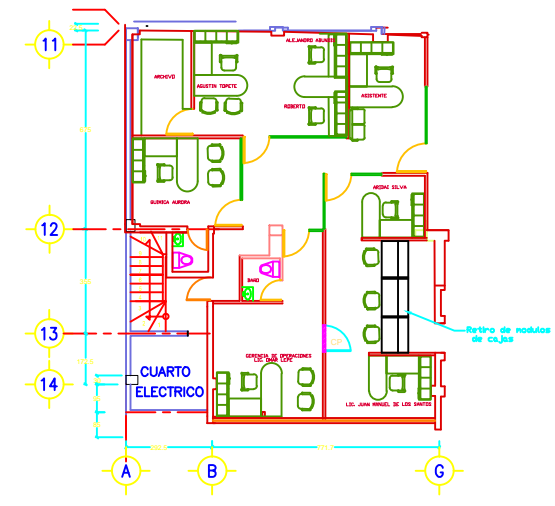
Planta de demoliciones y muros de tablaroca

SIMB.	DESCRIPCION
[Red dashed line]	DEMOLICION DE MURO DE TABIQUE DE HORMIGON REFORZADO
[Green dashed line]	RETIRO DE VENTANAS EXISTENTES
[Blue dashed line]	RETIRO DE PUERTAS
[Yellow dashed line]	RETIRO DE MUROS EXISTENTES
[Orange dashed line]	CONSTRUCCION DE MURO A BASE DE PANELES DE TACOM
[Blue dashed line]	CONSTRUCCION DE MURO A BASE DE PANELES DE TACOM
[Blue dashed line]	CONSTRUCCION DE MURO A BASE DE PANELES DE TACOM
[Blue dashed line]	CONSTRUCCION DE MURO A BASE DE PANELES DE TACOM
[Blue dashed line]	CONSTRUCCION DE MURO A BASE DE PANELES DE TACOM
[Blue dashed line]	CONSTRUCCION DE MURO A BASE DE PANELES DE TACOM



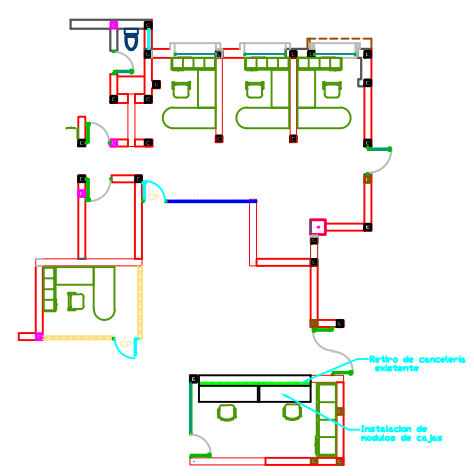
Planta electrica y de aire acondicionado

SIMB.	DESCRIPCION
[Red diamond]	CONDUCTOS EN PISO
[Red diamond]	CONDUCTOS EN PISO
[Red diamond]	CONDUCTOS EN PISO
[Red diamond]	CONDUCTOS EN PISO
[Red diamond]	CONDUCTOS EN PISO
[Red diamond]	CONDUCTOS EN PISO



Adecuacion a oficina de finanzas

SIMB.	DESCRIPCION
[Green dashed line]	RETIRO DE VENTANAS EXISTENTES
[Orange dashed line]	CONSTRUCCION DE MURO A BASE DE PANELES DE TACOM
[Blue dashed line]	CONSTRUCCION DE MURO A BASE DE PANELES DE TACOM
[Blue dashed line]	CONSTRUCCION DE MURO A BASE DE PANELES DE TACOM
[Blue dashed line]	CONSTRUCCION DE MURO A BASE DE PANELES DE TACOM
[Blue dashed line]	CONSTRUCCION DE MURO A BASE DE PANELES DE TACOM



Adecuacion a oficina de operaciones

REVISIONES			
No.	FECHA	CONCEPTO	FIRMA

SCT
SECRETARIA DE COMUNICACIONES Y TRANSPORTES

COORDINACION GENERAL DE PUERTOS Y MARINA MERCANTE

DIRECTOR GENERAL DE PUERTOS	DIRECTOR DE OBRAS MARITIMAS Y DRAGADO	SUBDIRECTOR DE CONSTRUCCION Y SUPERVISION DE CONTROL DE OBRAS
LIC. ALEJANDRO HERNANDEZ C.	ING. CELSO MORALES MUÑOZ	ING. ENRIQUE ALVAREZ GONZALEZ

Administración Portuaria Integral de Manzanillo S.A. de C.V.

DIRECTORA GENERAL	GERENTE DE INGENIERIA	SUBGERENTE TECNICO DE PROYECTOS	SUBGERENTE DE CONSTRUCCION Y MANTENIMIENTO
FLOR DE MARIA CAÑABERAL PEDRERO LICENCIADA	GILBERTO CRUZ CISNEROS INGENIERO	BENJAMIN MUÑOZ AGUILAR ARQUITECTO	ALAM VARGAS MENDOZA INGENIERO

PLANO DE REFERENCIA 1:	PLANO DE REFERENCIA 1:
ARCHIVO:	
FECHA:	MARZO 2013
IMPRESION:	MARZO 2013
REVISO:	ING. MARIO ALBERTO LOPEZ JIMENEZ
ELABORO Y DIBUJO:	ARQ. JANET RODRIGUEZ ROSALES

PLANO :
MANTENIMIENTO OFICINAS DE OPERACIONES BASE 8,
DEMOLICION DE BASE 14 PUERTO INTERIOR DE MANZANILLO, COL.

PLANO GENERAL

APIMAN-PL-20-01-13