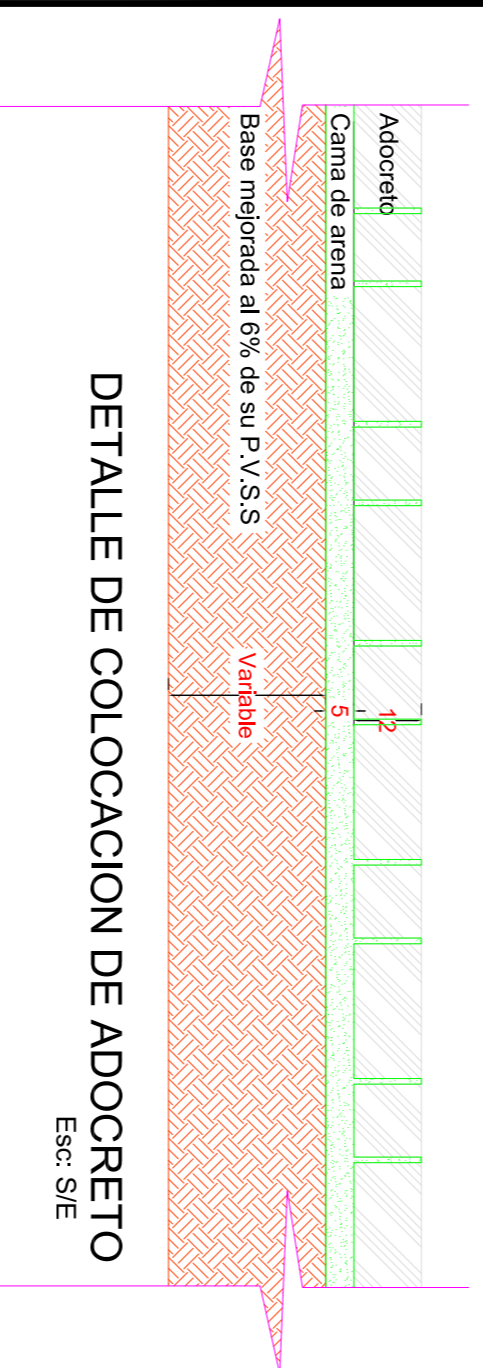
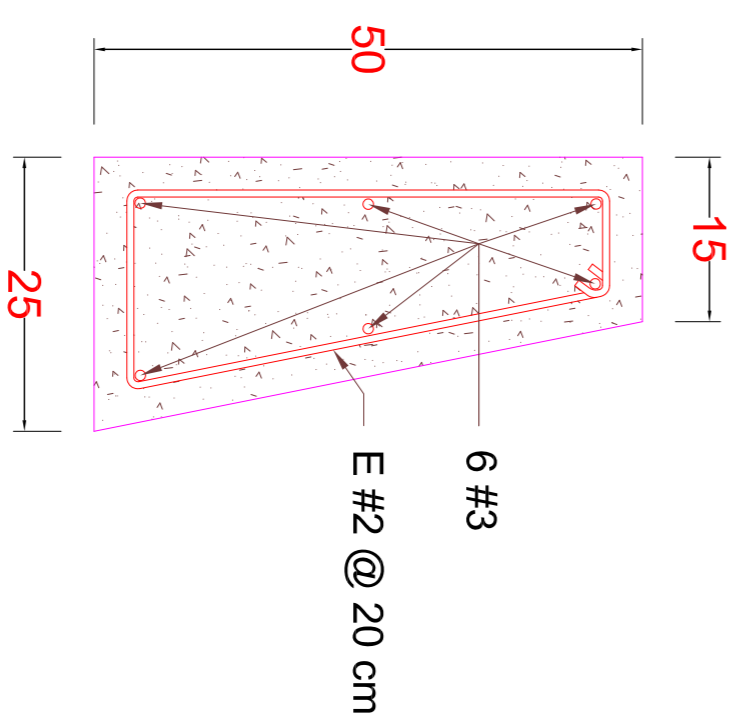


ADOCRETO DE 12 x12 x 24 cm  
RESISTENCIA 560 kg/cm<sup>2</sup>.

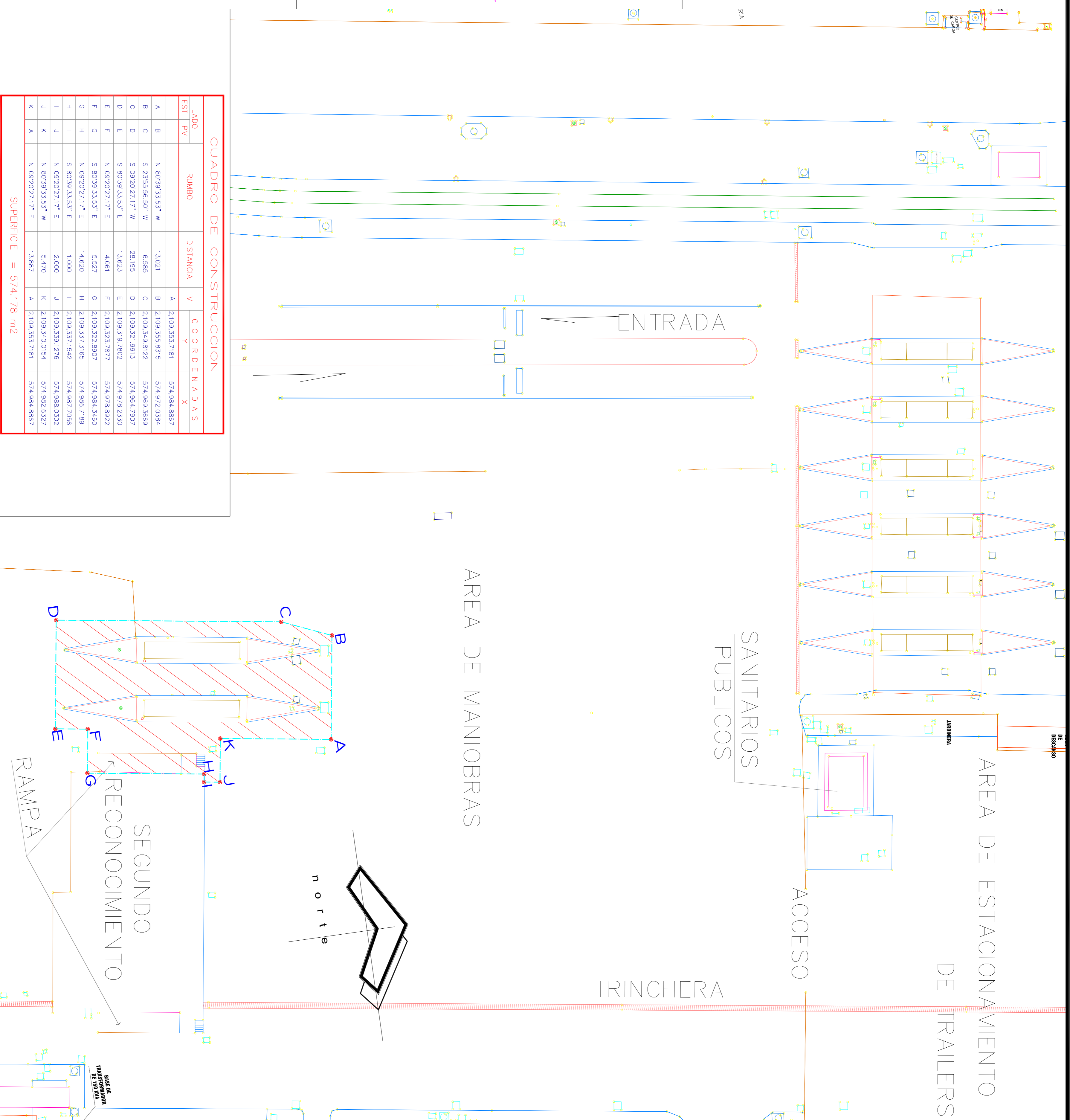
### DETALLE DE COLOCACION DE ADOCRETO



DETALLE DE COLOCACION DE ADOCRETO  
Esc: S/E



DETALLE DE ARMADO Y DIMENSIONES DE DENTELLON.  
Esc: S/E



**CUADRO DE CONSTRUCCION**

LADO	P.V.	RUMBO	DISTANCIA	V	Y	COORDENADAS X
A	B	N 80°39'33.53" W	13.021	A	2,109,353,7181	574,984,8867
B	C	S 23°55'56.50" W	6.585	B	2,109,353,8315	574,972,0384
C	D	S 09°20'27.17" W	28.195	C	2,109,349,8122	574,969,3669
D	E	S 80°39'33.53" E	13.623	D	2,109,319,7802	574,978,2330
E	F	N 09°20'27.17" E	4.061	E	2,109,319,7802	574,978,2330
F	G	S 80°39'33.53" E	5.527	F	2,109,322,8907	574,984,3460
G	H	N 09°20'27.17" E	14.620	G	2,109,337,3165	574,986,7189
H	I	S 80°39'33.53" E	1.000	H	2,109,337,1542	574,987,7056
I	J	N 09°20'27.17" E	2.000	I	2,109,339,1276	574,988,0302
J	K	N 80°39'33.53" W	5.470	J	2,109,340,0154	574,982,6327
K	A	N 09°20'27.17" E	13.887	K	2,109,353,7181	574,984,8867

SUPERFICIE = 574,178 m<sup>2</sup>

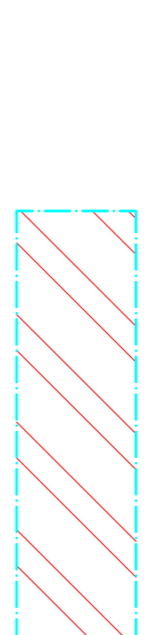
**SECRETARIA DE COMUNICACIONES Y TRANSPORTES**



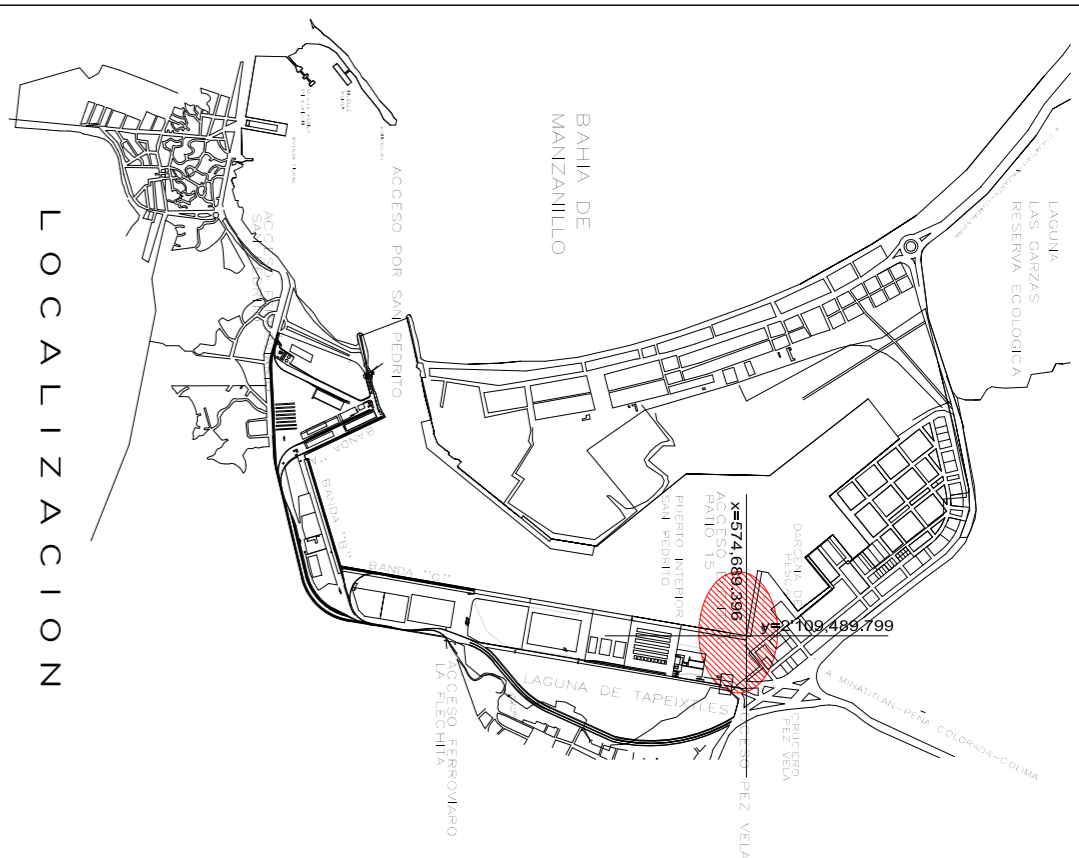
**Administracion Portuaria Integral de Manzanillo S.A. de C.V.**

PLANO DE REFERENCIA 11  
PLANO DE REFERENCIA 11  
FECHA: MAYO 2012

PLANO :  
Mantenimiento general a las casetas del segundo reconocimiento de la Aduana de Manzanillo.  
PLANTA GENERAL DEMOLICION DE CASETAS.  
APIMAN-23-01-12



LOCALIZACION DEL AREA DE LOS TRABAJOS DE DEMOLICION DE CASETAS DE ADUANA.



LOCALIZACION

### SIMBOLOGIA

### NOTAS

- Bancos de Nivel:
  - PR-25 X= 574,688,896 Y= 2'109,487,860 Z= 3.602
  - PR-26 X= 574,689,512 Y= 2'109,359,617 Z= 3.552

**REVISIONES**

No.	FECHA	CONCEPTO	FRMA

**COORDINACION GENERAL DE PUERTOS Y TRANSPORTES**  
DIRECTOR GENERAL DE PUERTOS Y TRANSPORTES

**SECRETARIA DE COMUNICACIONES Y TRANSPORTES**  
DIRECTOR GENERAL DE PUERTOS Y TRANSPORTES

**SECRETARIA DE COMUNICACIONES Y TRANSPORTES**  
SUPERVISOR DE CONSTRUCCION Y MANTENIMIENTO DE OBRAS

**Administracion Portuaria Integral de Manzanillo S.A. de C.V.**

DIRECTOR GENERAL

GERENTE DE INGENIERIA

SUBGERENTE TECNICO DE PROYECTOS

SUBGERENTE DE CONSTRUCCION Y MANTENIMIENTO

PLANO DE REFERENCIA 11  
PLANO DE REFERENCIA 11  
FECHA: MAYO 2012

PLANO :  
Mantenimiento general a las casetas del segundo reconocimiento de la Aduana de Manzanillo.  
PLANTA GENERAL DEMOLICION DE CASETAS.  
APIMAN-23-01-12